



## Racing Line (Titanium)

Produkt-Code: S-B10R4-APLT **CARB**

Die Racing Line markiert einen vollen Schritt im Tuning einer Auspuffanlage und bietet ein hervorragendes Verhältnis zwischen Preis und optimaler Leistung. Racing-Performance-Auspuffanlagen sind für Fahrer gemacht, die von ihrem Motorrad die maximale Leistung erwarten. Die Systeme sind leichter als die Serien-Auspuffanlagen und überzeugen mit herausragender Qualität sowie einer erhöhten Motorleistung kombiniert mit purem Racing-Sound. Die einzigartige Form des Schalldämpfers mit seinen geprägten Aufdruck, die sich über das gesamte Abgassystem ziehen und nahtlos in die handgefertigte Karbon-Endkappe übergehen, bringt das Design auf ein neues Level.

Für perfekte Leistung, Ansprechverhalten und Langlebigkeit ist ein speziell entwickeltes Mapping empfohlen.

Auf dem Produktfoto ist das System zusammen mit dem optional erhältlichen Hitzeschild aus Karbon (P-HSB10E3) abgebildet. Die Schalldämpfer-Halterung aus Carbon (sie wird zum Einbau benötigt, falls die Beifahrer-Fußrasten entfernt werden) ist bereits in der Anlage enthalten.

**DIESES PRODUKT ERFÜLLT NICHT DIE EINZUHALTENDEN ABGASNORMEN IM STRASSENGEBRAUCH.**

<b>TECH. DATEN</b>	<b>EINHEIT</b>	<b>ORIGINAL</b>	<b>AKRAPOVIČ</b>	<b>MAX. WERTE</b>
Maximale Leistung	kW	148.5 bei 13400 rpm	149.3 bei 13400 rpm	+ 7.8 bei 8550 rpm
	PS (m)	201.9 bei 13400 rpm	202.9 bei 13400 rpm	+ 10.6 bei 8550 rpm
	PS (i)	199.2 bei 13400 rpm	200.2 bei 13400 rpm	+ 10.5 bei 8550 rpm
Maximales Drehmoment	Nm	116.3 bei 11250 rpm	121 bei 9950 rpm	+ 9 bei 8450 rpm
	lb-ft	85.8 bei 11250 rpm	89.2 bei 9950 rpm	+ 6.6 bei 8450 rpm
Gewicht	kg	10.8	5.7	- 5.1
	lb	23.8	12.6	- 11.2
Statische Geräuschpegel	dB	98	105.3	+ 7.3
	rpm	5500	5500	0

gemessen mit: BMW S 1000 RR 2019

## Optionale Teile

Produkt-Code: Heat shield (Carbon)  
Produkt name: P-HSB10E3

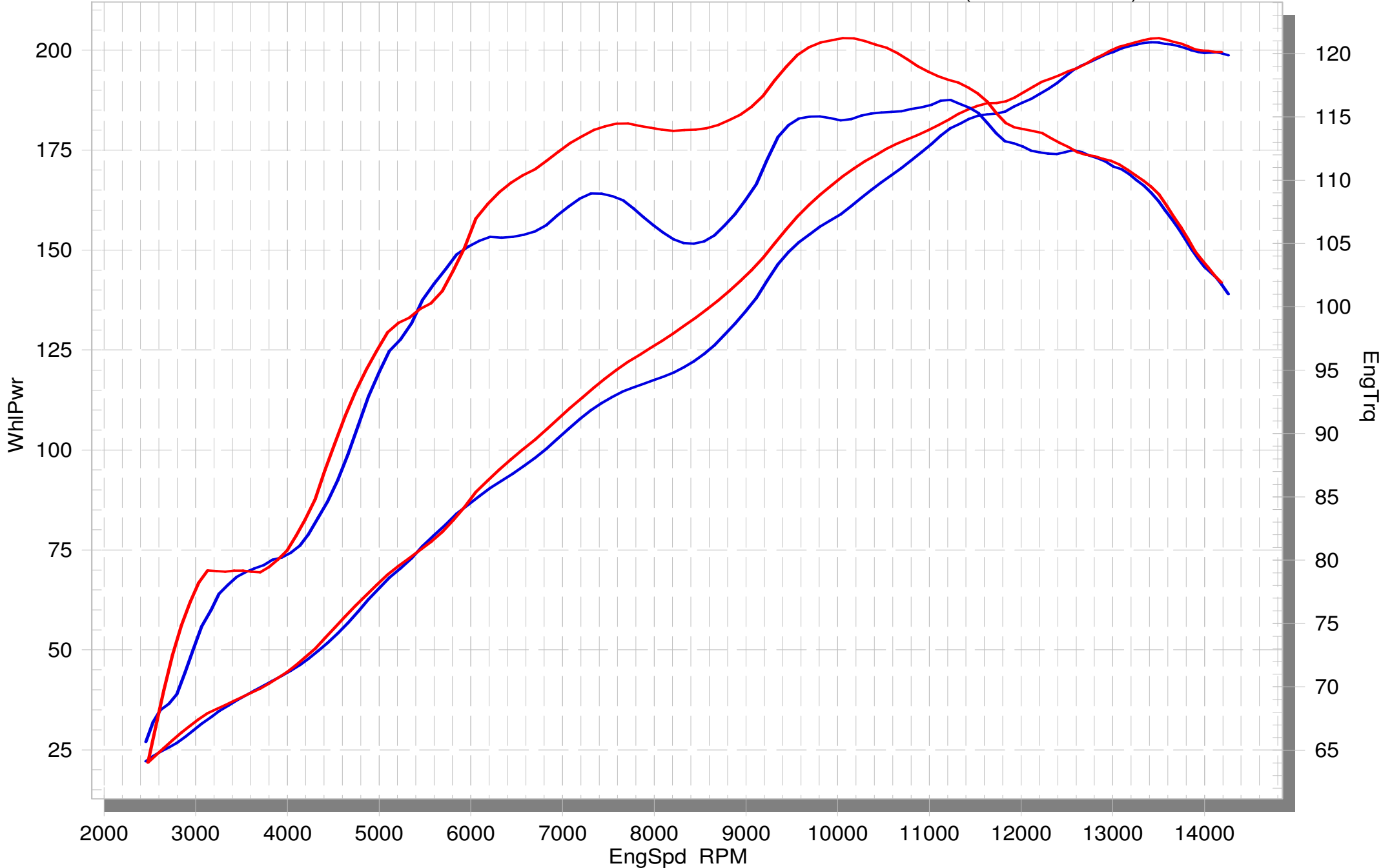
Produkt-Code: Optional muffler bracket for racing subframe  
Produkt name: P-X228

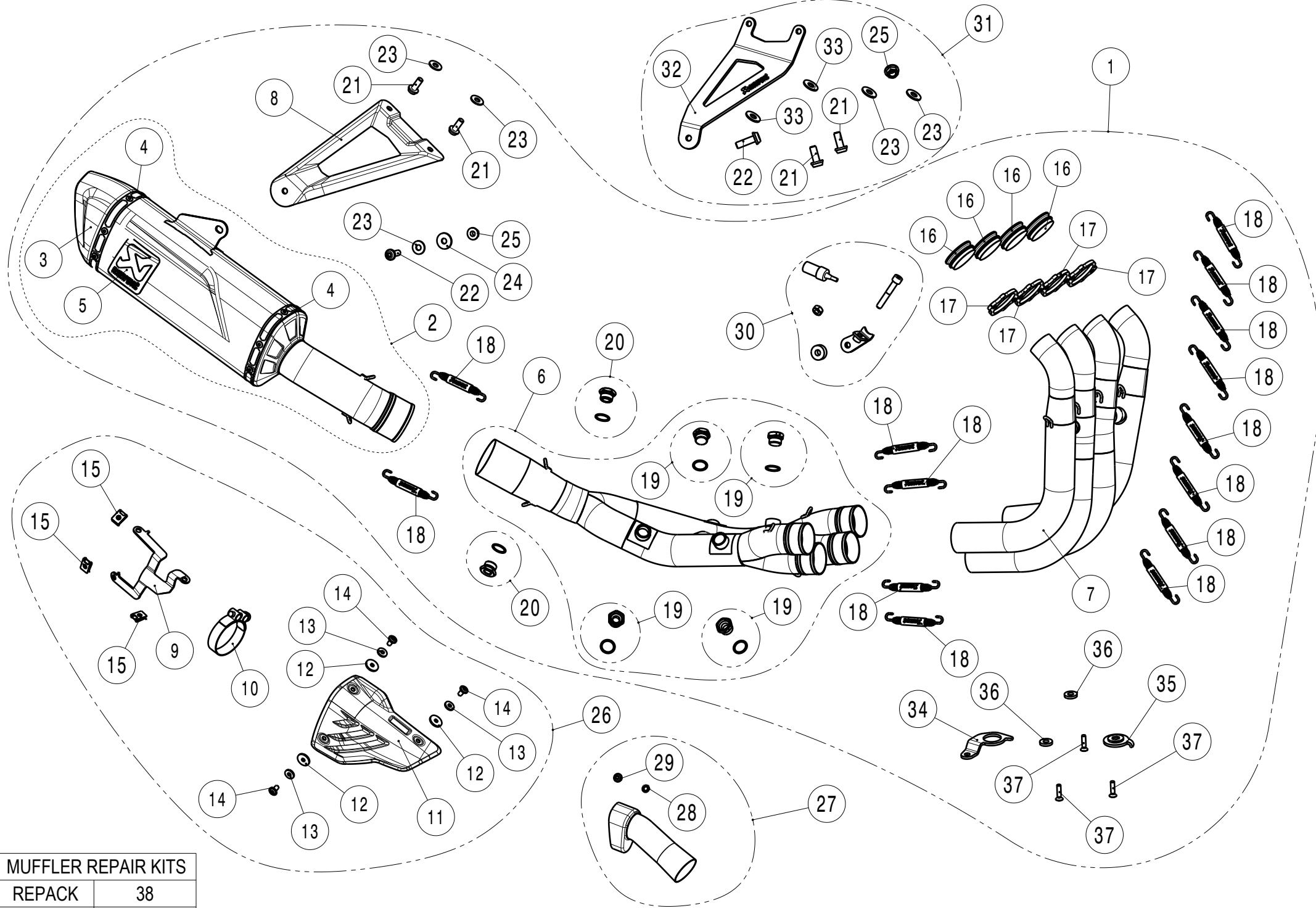
Produkt-Code: Optional noise damper  
Produkt name: V-TUV111

# BMW S 1000 RR

STOCK EXHAUST

EVOLUTION (WO Noise Insert)





MUFFLER REPAIR KITS	
REPACK	38
SLEEVE	39

No.	SalesCode	Description	Qty.
1	S-B10R4-APLT	racinq system	1
2	M-APL00305T	muffler	1
3	V-EC331	end cap CA	1
4	P-TT77	belt TI for TI sleeve	2
5	P-HST14AL	sticker	1
6	C-B10R3	collector SS	1
7	H-B10R3	header set SS	1
8	P-MBB10E1	muffler bracket CA	1
9	P-X233	bracket TI	1
10	P-R99	clamp SS	1
11	P-HSB10E3/1	heat shield CA	1
12	P-DRH3/BAR316	washer	3
13	P-DRH5/SP	washer	3
14	P-FB164	bolt	3
15	P-FN1	nut	3
16	P-132	inner sleeve SS	4
17	P-FK12	flange	4
18	P-S1/2	spring	14
19	P-LBSB1	lambda plug	4
20	P-HF377	lambda plug	2
21	P-FB153	bolt	4
22	P-FB136	bolt	2
23	P-DR86	washer SS	5
24	P-DR4	washer SS	1
25	P-FN12	nut	2
26	P-HSB10E3	heat shield CA (optional)	1
27	V-TUV111	noise insert (optional)	1
28	P-DR18	washer SS	1
29	P-FB40	bolt	1
30	P-X232	bracket for footrest SS	1
31	P-X228	bracket for racing subframe (optional)	1
32	P-X228/1	bracket for racing subframe	1
33	P-DR47	washer SS	2
34	P-X240	bracket SS for servo motor limiter	1
35	P-X241	bracket SS for servo motor limiter	1
36	P-X239	bracket SS for servo motor limiter	2
37	P-FB170	bolt for servo motor limiter	3
38	P-RPCK226	muffler repack kit	1
39	P-RKS618APL320	muffler sleeve kit	1