

Evolution Line (Titanium)

Produkt-Code: S-B10E9-APLT **CARB**

Das Flaggschiff der Akrapovic Auspuffanlagen, im Motorrad-Rennsport von unseren Top-Werksteams eingesetzt und getestet. Es ist einfach die beste Auspuffanlage, die es gibt. Jedes Modell ist einzigartig und wurde mit dem Ziel entwickelt, die Motorleistung zu maximieren und gleichzeitig das Gesamtgewicht zu reduzieren, um das Handling des gesamten Motorrads zu optimieren. Sie wird vollständig aus Titan gefertigt. Die einzigartige Form des Schalldämpfers mit seinen geprägten Aufdruck, die sich über das gesamte Abgassystem ziehen und nahtlos in die handgefertigte Karbon-Endkappe übergehen, bringt das Design auf ein neues Level.

Für perfekte Leistung, Ansprechverhalten und Langlebigkeit ist ein speziell entwickeltes

Mapping empfohlen.

Auf dem Produktfoto ist das System zusammen mit dem optional erhältlichen Hitzeschild aus Karbon (P-HSB10E3) abgebildet. Die Schalldämpfer-Halterung aus Carbon (sie wird zum Einbau benötigt, falls die Beifahrer-Fußrasten entfernt werden) ist bereits in der Anlage enthalten.

| TECH. DATEN | EINHEIT | ORIGINAL | AKRAPOVIČ | MAX. WERTE |
|--------------------------------|----------------|---------------------|---------------------|----------------------------|
| Maximale Leistung | kW | 148.5 bei 13400 rpm | 149.3 bei 13400 rpm | + 7.8 bei 8550 rpm |
| | PS (m) | 201.9 bei 13400 rpm | 202.9 bei 13400 rpm | + 10.6 bei 8550 rpm |
| | PS (i) | 199.2 bei 13400 rpm | 200.2 bei 13400 rpm | + 10.5 bei 8550 rpm |
| Maximales Drehmoment | Nm | 116.3 bei 11250 rpm | 121 bei 9950 rpm | + 9 bei 8450 rpm |
| | lb-ft | 85.8 bei 11250 rpm | 89.2 bei 9950 rpm | + 6.6 bei 8450 rpm |
| Gewicht | kg | 10.8 | 4.1 | - 6.7 |
| | lb | 23.8 | 9 | - 14.8 |
| Statische Geräuschpegel | dB | 98 | 104.6 | + 6.6 |
| | rpm | 5500 | 5500 | 0 |

gemessen mit: BMW S 1000 RR 2019

Optionale Teile

Produkt-Code: **Heat shield (Carbon)**
Produkt name: **P-HSB10E3**

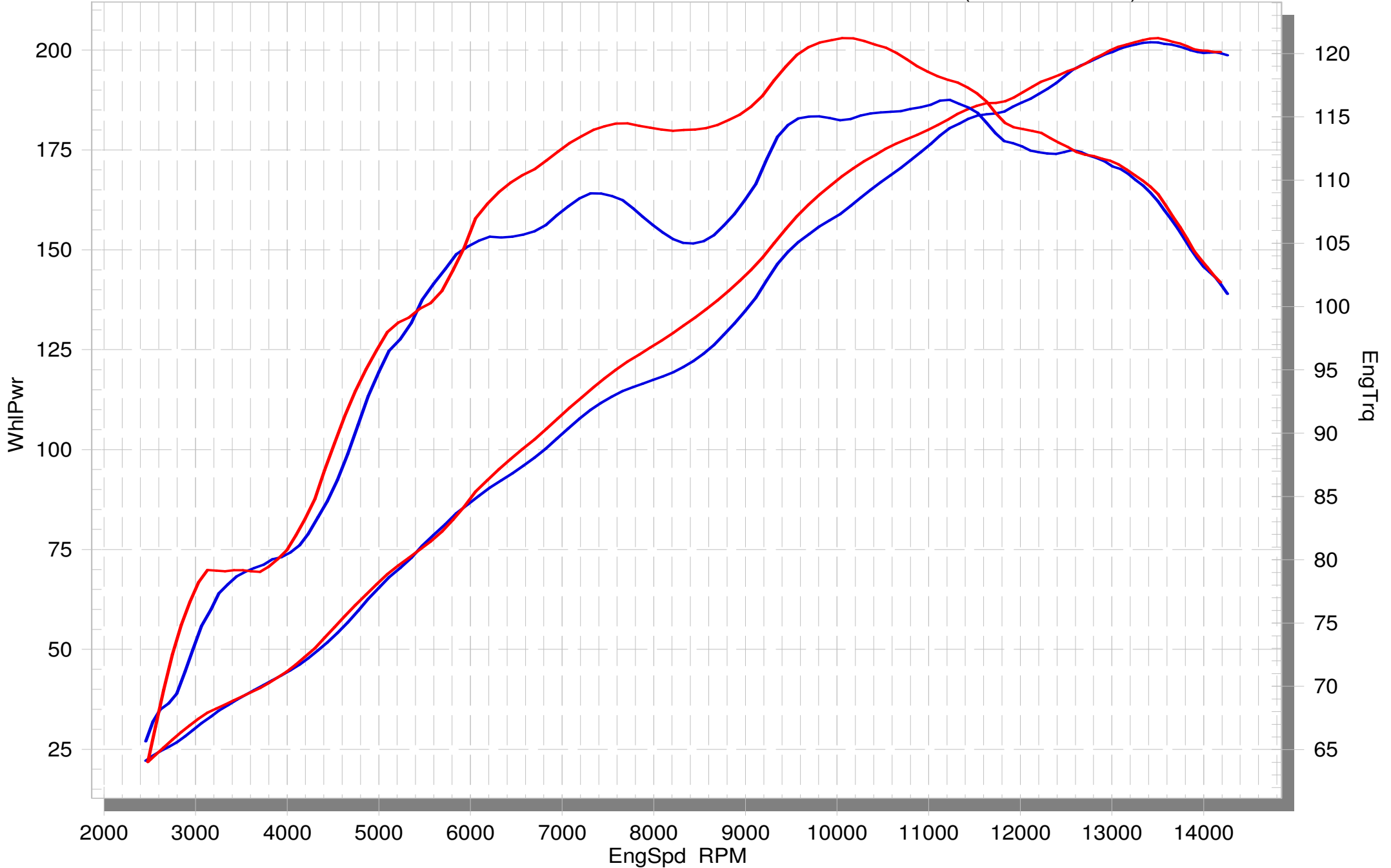
Produkt-Code: **Optional muffler bracket for racing subframe**
Produkt name: **P-X228**

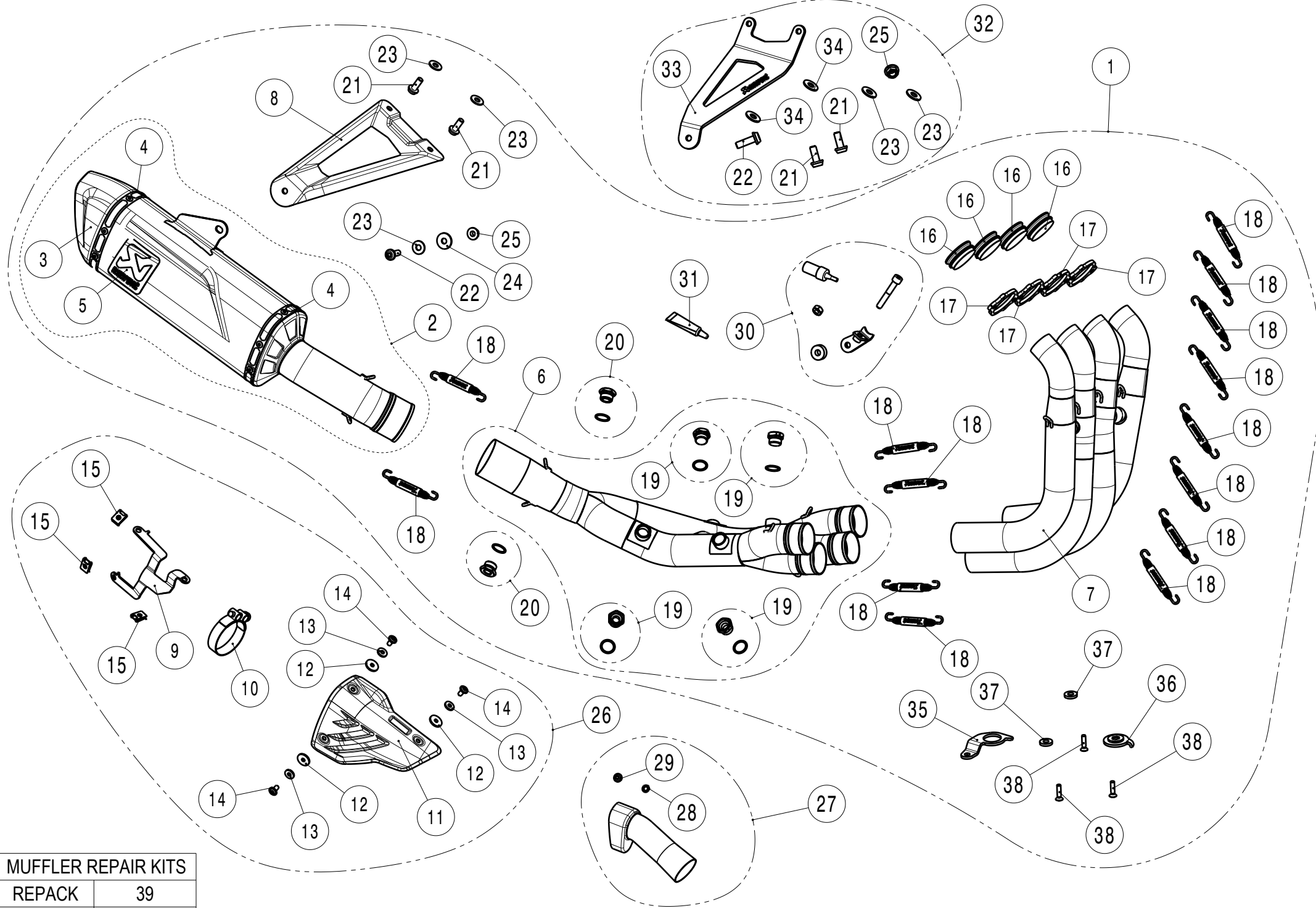
Produkt-Code: **Optional noise damper**
Produkt name: **V-TUV111**

BMW S 1000 RR

STOCK EXHAUST

EVOLUTION (WO Noise Insert)





| MUFFLER REPAIR KITS | |
|---------------------|----|
| REPACK | 39 |
| SLEEVE | 40 |

| No. | SalesCode | Description | Qty. |
|-----|----------------|--|------|
| 1 | S-B10E9-APLT | evolution system | 1 |
| 2 | M-APL00305T | muffler | 1 |
| 3 | V-EC331 | end cap CA | 1 |
| 4 | P-TT77 | belt TI for TI sleeve | 2 |
| 5 | P-HST14AL | sticker | 1 |
| 6 | C-B10E5 | collector TI | 1 |
| 7 | H-B10E5 | header set TI | 1 |
| 8 | P-MBB10E1 | muffler bracket CA | 1 |
| 9 | P-X233 | bracket TI | 1 |
| 10 | P-R99 | clamp SS | 1 |
| 11 | P-HSB10E3/1 | heat shield CA | 1 |
| 12 | P-DRH3/BAR316 | washer | 3 |
| 13 | P-DRH5/SP | washer | 3 |
| 14 | P-FB164 | bolt | 3 |
| 15 | P-FN1 | nut | 3 |
| 16 | P-132 | inner sleeve SS | 4 |
| 17 | P-FK12 | flange | 4 |
| 18 | P-S1/2 | spring | 14 |
| 19 | P-LBSB1 | lambda plug | 4 |
| 20 | P-HF377 | lambda plug | 2 |
| 21 | P-FB153 | bolt | 4 |
| 22 | P-FB136 | bolt | 2 |
| 23 | P-DR86 | washer SS | 5 |
| 24 | P-DR4 | washer SS | 1 |
| 25 | P-FN12 | nut | 2 |
| 26 | P-HSB10E3 | heat shield CA (optional) | 1 |
| 27 | V-TUV111 | noise insert (optional) | 1 |
| 28 | P-DR18 | washer SS | 1 |
| 29 | P-FB40 | bolt | 1 |
| 30 | P-X232 | bracket for footrest SS | 1 |
| 31 | P-HF33 | ceramic paste | 1 |
| 32 | P-X228 | bracket for racing subframe (optional) | 1 |
| 33 | P-X228/1 | bracket for racing subframe | 1 |
| 34 | P-DR47 | washer SS | 2 |
| 35 | P-X240 | bracket SS for servo motor limiter | 1 |
| 36 | P-X241 | bracket SS for servo motor limiter | 1 |
| 37 | P-X239 | bracket SS for servo motor limiter | 2 |
| 38 | P-FB170 | bolt for servo motor limiter | 3 |
| 39 | P-RPCK226 | muffler repack kit | 1 |
| 40 | P-RKS618APL320 | muffler sleeve kit | 1 |