



Slip-On Line (Titanium)

Produkt-Code: S-D9SO11-HCBT EC EPA CARB RP ECE

Die aus hochwertigem Titan gefertigte und typgeprüfte Slip-On Line Abgasanlage sorgt für eine erhöhte Leistung im gesamten Drehzahlbereich. Aufgrund der Verwendung von im Motorsport erprobten Materialien verringert sich das Gewicht. Auch das Handling sowie die Wendigkeit werden verbessert.

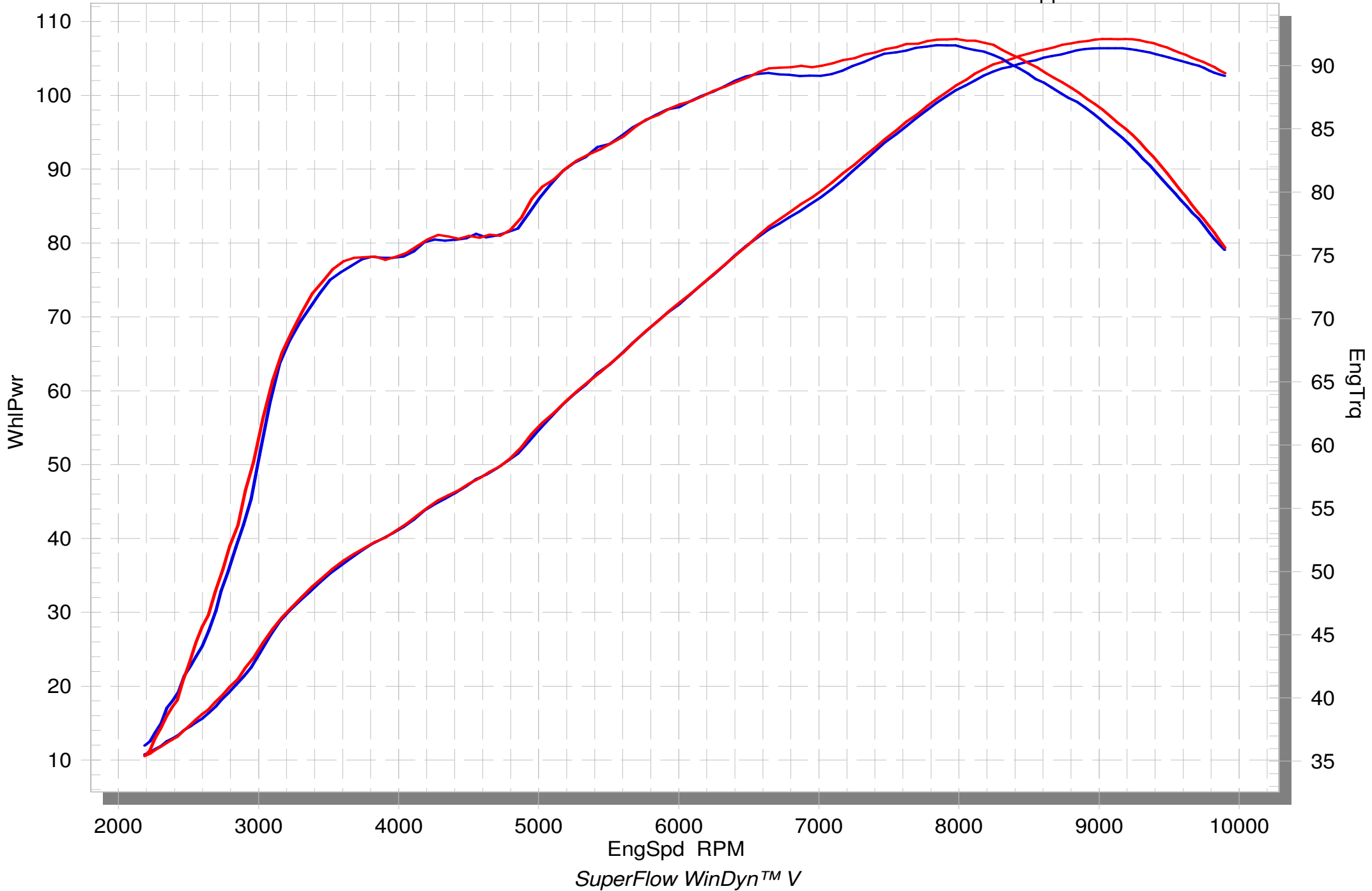
TECH. DATEN	EINHEIT	ORIGINAL	AKRAPOVIČ	MAX. WERTE
Maximale Leistung	kW	78.2 bei 9000 rpm	79.1 bei 9000 rpm	+ 0.9 bei 9000 rpm
	PS (m)	106.4 bei 9000 rpm	107.6 bei 9000 rpm	+ 1.2 bei 9000 rpm
	PS (i)	104.9 bei 9000 rpm	106.1 bei 9000 rpm	+ 1.2 bei 9000 rpm
Maximales Drehmoment	Nm	91.6 bei 7850 rpm	92.1 bei 7850 rpm	+ 0.9 bei 7100 rpm
	lb-ft	67.6 bei 7850 rpm	67.9 bei 7850 rpm	+ 0.7 bei 7100 rpm
Statische Geräuschpegel	dB	97	97.3	+ 0.3
	rpm	4500	4500	0

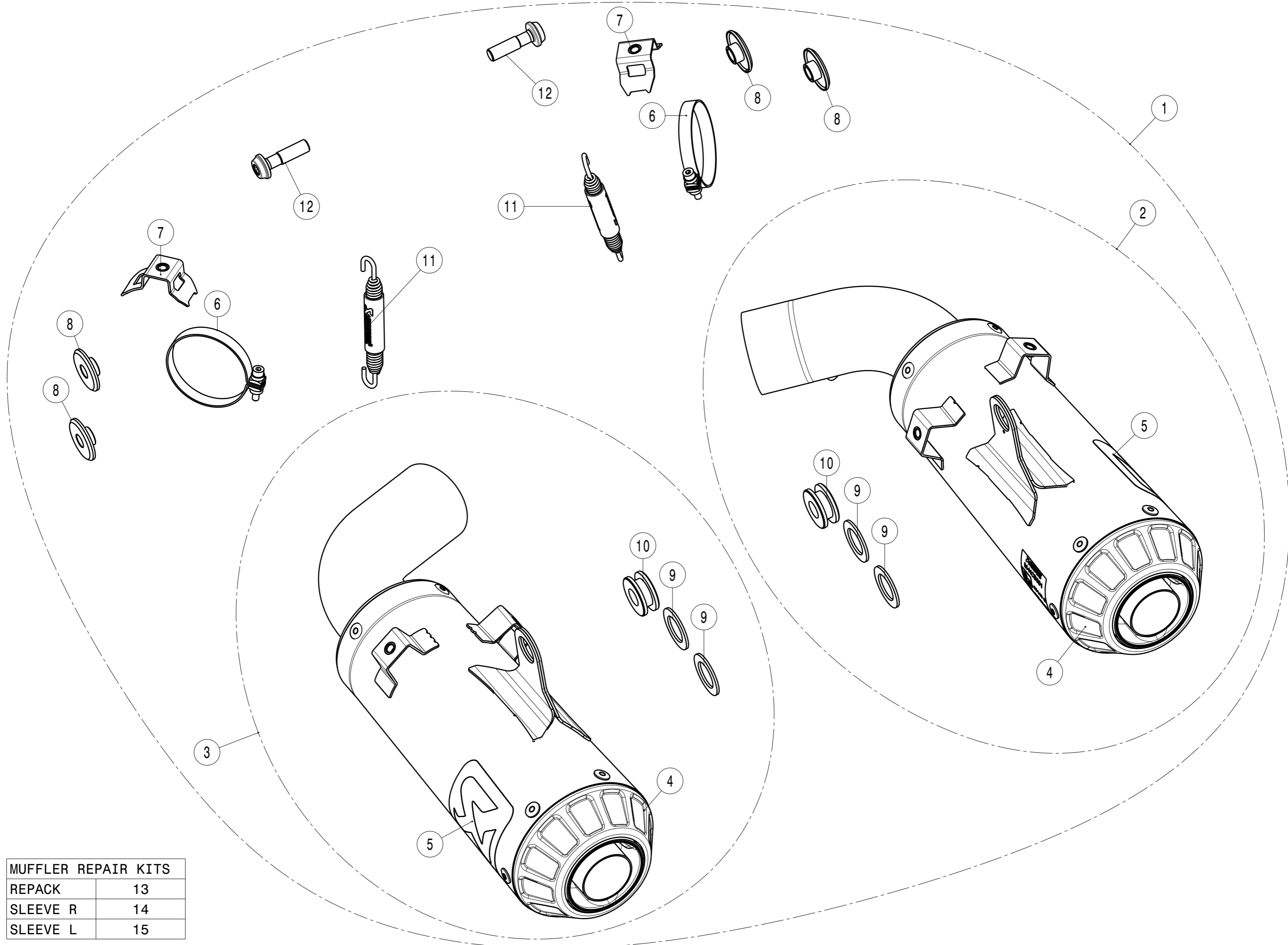
gemessen mit: Ducati Hypermotard 950 / 950 SP 2019

Ducati Hypermotard 950

STOCK

SLIP-ON EC-ECE approved





MUFFLER REPAIR KITS	
REPACK	13
SLEEVE R	14
SLEEVE L	15

No.	SalesCode	Description	Qty.
1	S-D9SO11-HCBT	slip on system	1
2	M-HCB00101RT	muffler	1
3	M-HCB00101LT	muffler	1
4	V-EC343	end cap	2
5	P-VST2AL	sticker	2
6	P-R140/1	clamp	2
7	P-X245	bracket SS	2
8	P-DR54	spacer bushe AL	4
9	P-X243	bracket TI	4
10	P-GUV013	rubber insert	2
11	P-S1/2	spring	2
12	P-FB167	bolt	2
13	P-RPCK241	muffler repack kit	1
14	P-RKS646CB226	muffler sleeve kit	1
15	P-RKS647CB226	muffler sleeve kit	1
16	V-TUV285	noise insert	2