




Racing Line (Titanium)

Produkt-Code: S-Y125R6-HZT   

Die Racing Line markiert einen vollen Schritt im Tuning einer Auspuffanlage und bietet ein hervorragendes Verhältnis zwischen Preis und optimaler Leistung. Racing-Performance-Auspuffanlagen sind für Fahrer gemacht, die von ihrem Motorrad die maximale Leistung erwarten. Die Systeme sind leichter als die Serien-Auspuffanlagen und überzeugen mit herausragender Qualität sowie einer erhöhten Motorleistung kombiniert mit purem Racing-Sound. EG-Typengenehmigung ist nur mit eingebautem Katalysator gültig.

TECH. DATEN	EINHEIT	ORIGINAL	AKRAPOVIČ	MAX. WERTE
Maximale Leistung	kW	10.1 bei 9950 rpm	10.1 bei 10050 rpm	+ 0.3 bei 8850 rpm
	PS (m)	13.7 bei 9950 rpm	13.7 bei 10050 rpm	+ 0.4 bei 8850 rpm
	PS (i)	13.5 bei 9950 rpm	13.5 bei 10050 rpm	+ 0.4 bei 8850 rpm
Maximales Drehmoment	Nm	11.2 bei 7150 rpm	11.1 bei 6400 rpm	+ 0.2 bei 5600 rpm
	lb-ft	8.3 bei 7150 rpm	8.2 bei 6400 rpm	+ 0.1 bei 5600 rpm
Gewicht	kg	4.7	3	- 1.7
	lb	10.4	6.6	- 3.7

Obligatorische Teile

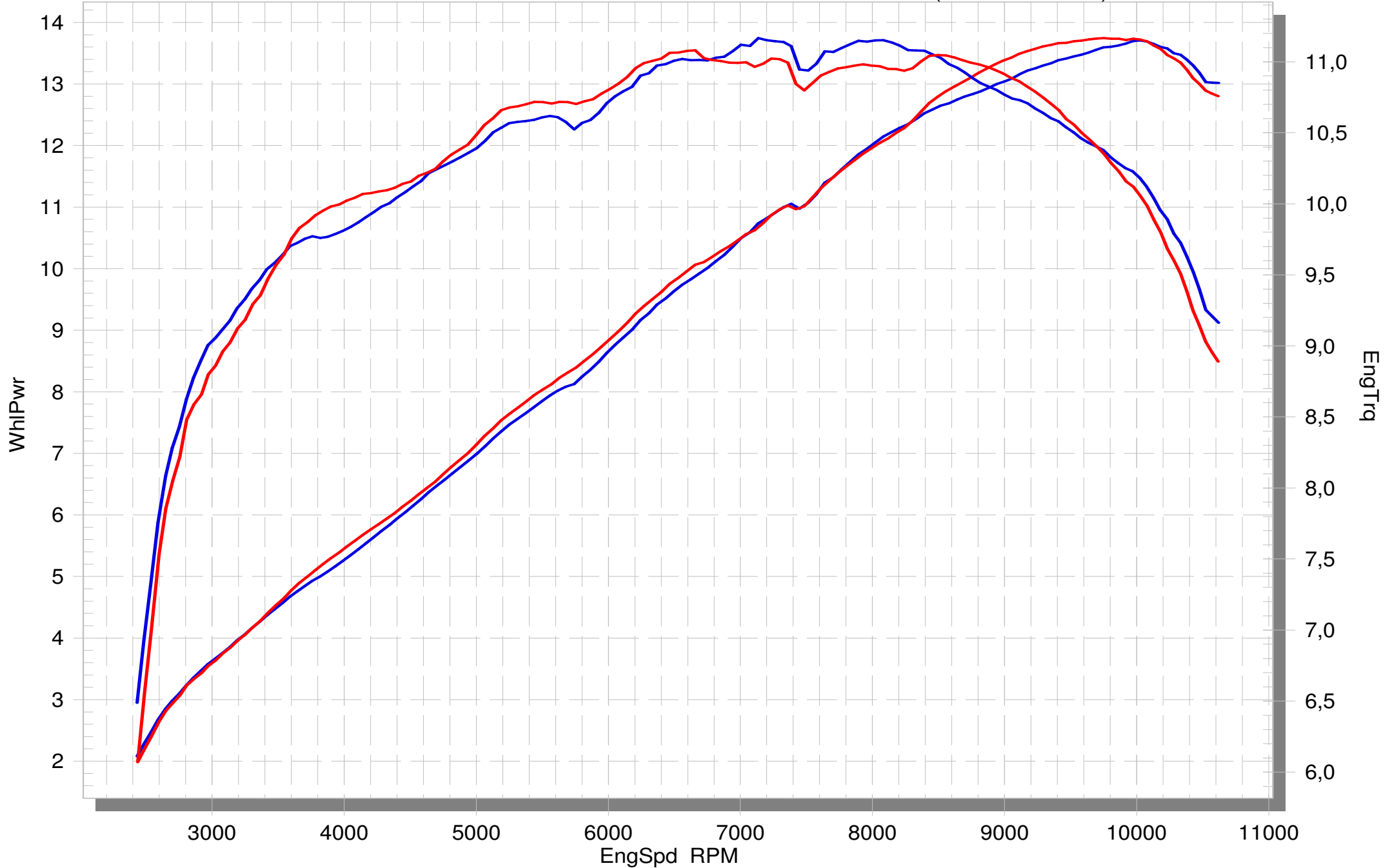
Produkt-Code: Catalytic converter R

Produkt name: P-KAT-064

Yamaha R125

STOCK EXHAUST

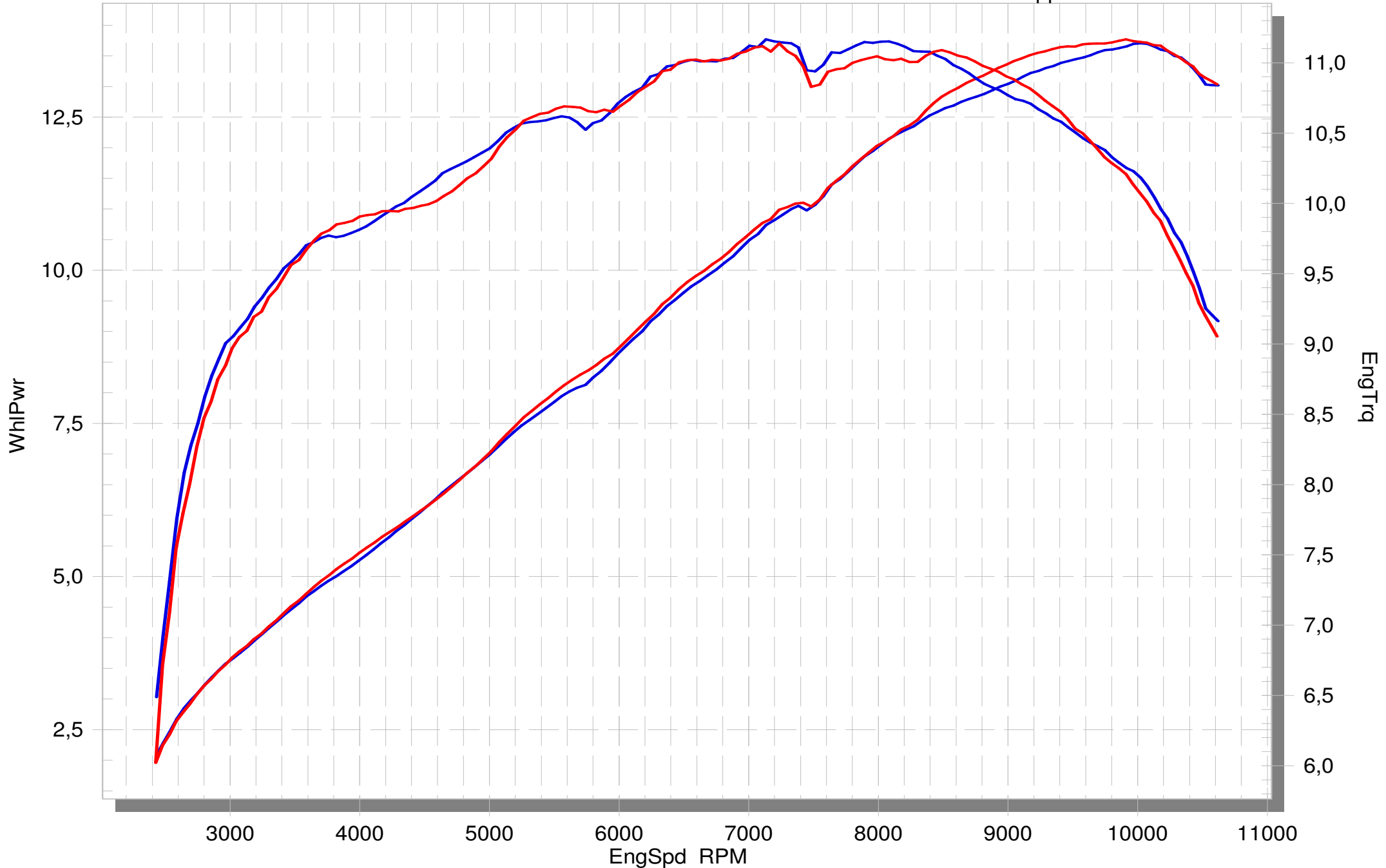
RACING (WO Noise Insert)

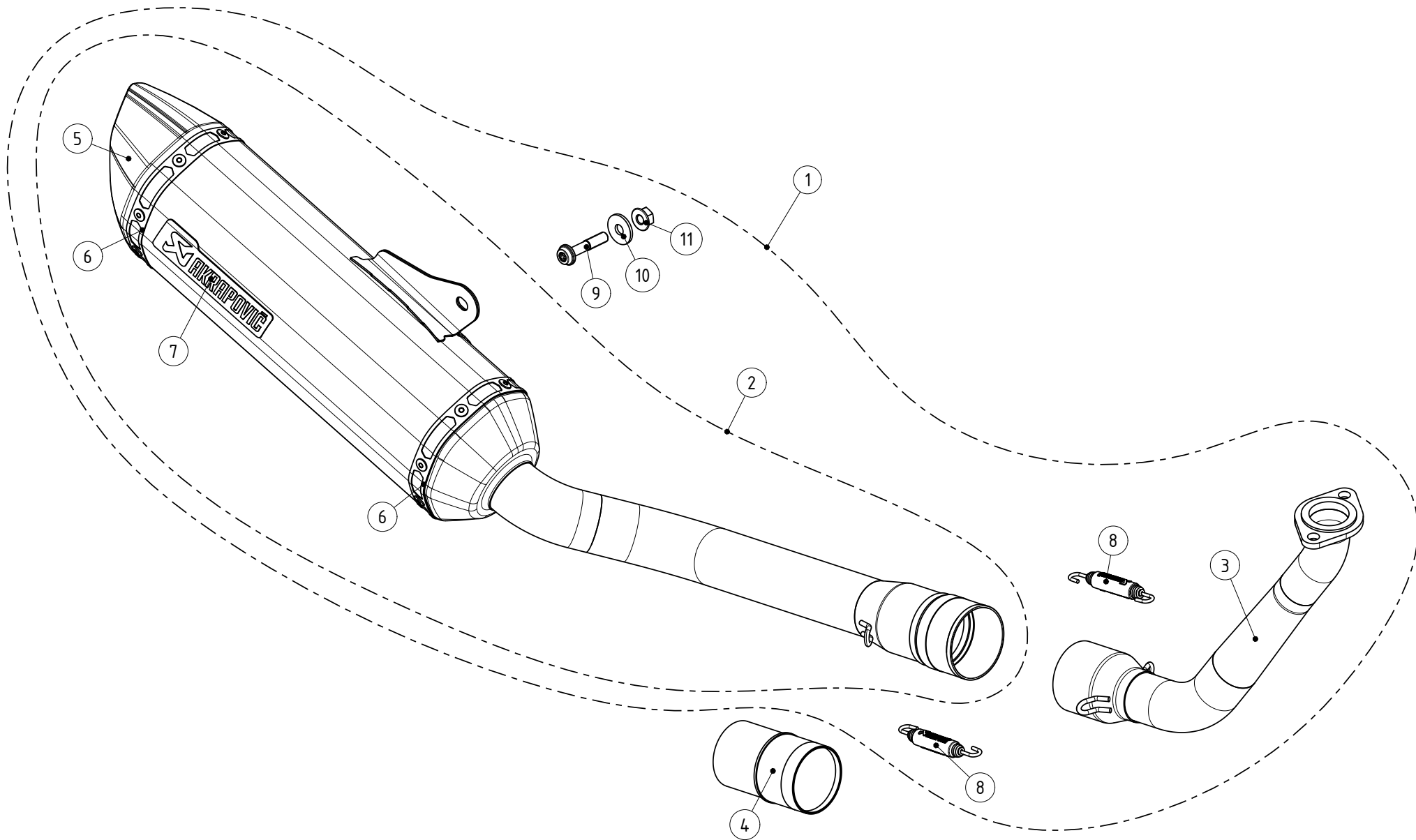


Yamaha R125

STOCK EXHAUST

RACING EC-ECE approved





MUFFLER REPAIR KITS	
REPACK	12
SLEEVE	13

WARNING EC TYPE APPROVAL IS VALID ONLY WHEN CATALYTIC CONVERTER IS INSTALLED!

No.	SalesCode	Description	Qty.
1	S-Y125R6-HZT	racng system	1
2	M-HZ07002T	muffler	1
3	H-Y125R3	header SS	1
4	P-KAT-064	catalytic converter	1
5	V-EC324	end cap	1
6	P-TT27	belt TI for TI sleeve	2
7	P-HST6AL	sticker	1
8	P-S1/2	spring	2
9	P-FB148	bolt	1
10	P-DR4	washer SS	1
11	P-FN12	nut	1
12	P-RPCK174	muffler repack kit	1
13	P-RKS609Z320	muffler sleeve kit	1
14	V-TUV221	insert SS	1