

Slip-On Line (Titanium)

Produkt-Code: S-BM/T/11H CARB RP ECE

Mit einem unverwechselbaren Klang beim Schalten durch die Gänge, gepaart mit verbesserter Leistung und verbessertem Drehmoment, alles integriert in einem Voll-Titansystem, bietet die Slip-On Line Abgasanlage aus Titan das echte Akrapovič Erlebnis und erfüllt gleichzeitig die ECE-Typgenehmigung. Das aus leichten hochwertigen Titanlegierungen hergestellte und mit zwei Sets von Karbon/Titan-Endrohren veredelte System verfügt über komplexe Teile, die in der hauseigenen Titangießerei gefertigt werden, darunter die Ventilgehäuse und der Kollektor zwischen dem Mittelschalldämpfer und den Endrohren. Zwei Ventile – eines auf jeder Seite des Schalldämpfers – passen den Gasfluss so an, dass der unverwechselbare Akrapovič Klang entsteht, der sich deutlich von dem des M8 mit Seriensystem unterscheidet. Der Klang der

Abgasanlage ist am deutlichsten bei den Gangwechseln und beim Beschleunigen wahrnehmbar. Mit dem optionalen Akrapovič Sound Kit kann das noch weiter kontrolliert und der Hörgenuss verbessert werden. Akrapovič hat bei einem Vergleichstest auf dem Akrapovič Prüfstand mit einem BMW M8 Competition mit einer serienmäßigen M Sportabgasanlage eine Leistungssteigerung von 14,3 PS bei 5.200 U/min und eine Drehmomentsteigerung von 19,4 Nm bei 5.200 U/min gemessen. Es besteht außerdem die Möglichkeit für ein weiteres Tuning der Abgasanlage durch das Hinzufügen des optionalen Evolution Link pipe set aus Titan. Die Verwendung des Link-Rohrsatzes verändert den Gasfluss und entlockt dem Slip-On Line System aus Titan den bestmöglichen Klang. Zusätzlich hat Akrapovič Zubehörteile entworfen, die das schöne Finish der Systemendrohre zu unterstreichen. Mit einem aus Karbon handgefertigten Diffusor und Spiegelkappen in matter und glänzender Ausführung kann dem visuellen Erlebnis eine besondere Note verliehen werden.

Nach der Installation des Evolution Link pipe set ist die ECE-Typgenehmigung der Slip-On-Line Abgasanlage aus Titan nicht mehr gültig, eine Neuprogrammierung des Steuergeräts ist bei diesem Einbau obligatorisch.

TECH. DATEN	EINHEIT	ORIGINAL	AKRAPOVIČ	MAX. WERTE
Maximale Leistung	kW	454.2 bei 6200 rpm	458 bei 6150 rpm	+ 9.8 bei 5100 rpm
	PS (m)	617.5 bei 6200 rpm	622.7 bei 6150 rpm	+ 13.3 bei 5100 rpm
	PS (i)	609.1 bei 6200 rpm	614.2 bei 6150 rpm	+ 13.1 bei 5100 rpm
Maximales Drehmoment	Nm	777.6 bei 2650 rpm	783.1 bei 2650 rpm	+ 18.1 bei 5100 rpm
	lb-ft	573.5 bei 2650 rpm	577.6 bei 2650 rpm	+ 13.3 bei 5100 rpm
Gewicht	kg	17.1	12.4	- 4.8
	lb	37.7	27.2	- 10.5

Optionale Teile

Produkt-Code: Evolution Link pipe set (Titanium)
Produkt name: E-BM/T/9

Produkt-Code: Rear Carbon Fiber Diffuser - Matte
Produkt name: DI-BM/CA/7/M

Produkt-Code: Rear Carbon Fiber Diffuser - High Gloss
Produkt name: DI-BM/CA/7/G

Produkt-Code: Akrapovič Sound Kit
Produkt name: P-HF1263

Produkt-Code: Carbon Fiber Mirror Cap Set - Matte
Produkt name: WM-BM/CA/3/M

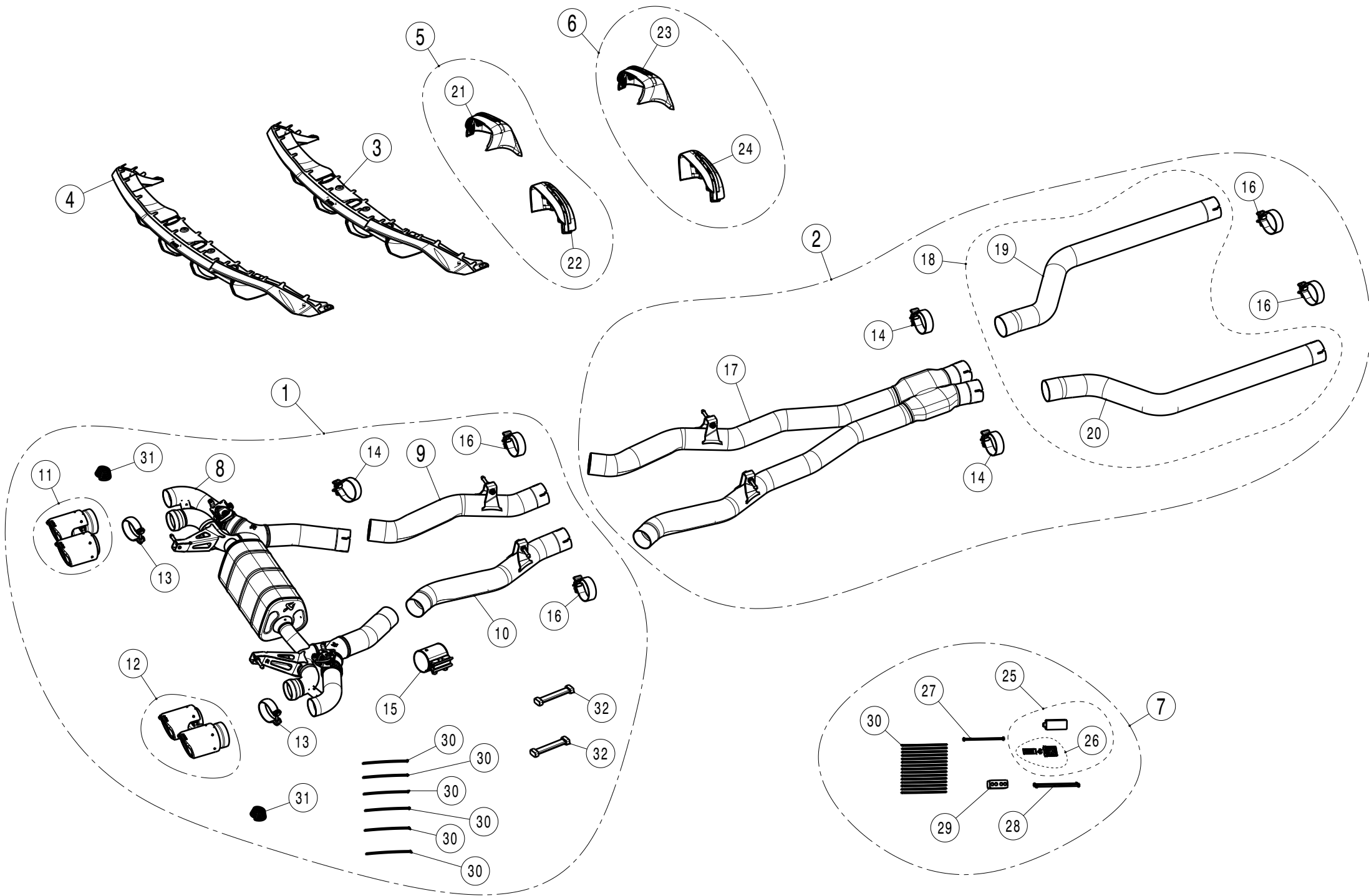
Produkt-Code: **Carbon Fiber Mirror Cap Set - High Gloss**
Produkt name: **WM-BM/CA/3/G**

BMW M8 Competition type F92

STOCK

SLIP-ON





No.	SalesCode	Description	Qty.
1	S-BM/T/11H	evolution system	1
2	E-BM/T/9	Evolution link pipe set	1
3	DI-BM/CA/7/M	rear CA diffuser Matt	1
4	DI-BM/CA/7/G	rear CA diffuser Glossy	1
5	WM-BM/CA/3/M	CA wing mirror cover set Matte	1
6	WM-BM/CA/3/G	CA wing mirror cover set High Gloss	1
7	P-HF1263	akrapovic sound kit opt.	1
8	M-BM/T/17H	muffler	1
9	L-BM/T/9/L	Linkpipe TI left	1
10	L-BM/T/9/R	Linkpipe TI right	1
11	TP-CT/61/L	tail pipe left CA	1
12	TP-CT/61/R	tail pipe right CA	1
13	P-R142	clamp SS	4
14	P-R83	clamp SS	3
15	P-R141	clamp SS	1
16	P-R153	clamp SS	4
17	C-BM/T/7	collector TI	1
18	L-BM/T/10	Linkpipe TI	1
19	L-BM/T/10/L	link pipe left TI	1
20	L-BM/T/10/R	link pipe right TI	1
21	WM-BM/CA/3/M/L	Wing Mirror Cover CA Matte Left	1
22	WM-BM/CA/3/M/R	Wing Mirror Cover CA Matte Right	1
23	WM-BM/CA/3/G/L	Wing Mirror Cover CA High Gloss Left	1
24	WM-BM/CA/3/G/R	Wing Mirror Cover CA High Gloss Right	1
25	P-HF841-A5	fitting kit Keyfob+Receiver Control kit	1
26	P-HF841/2	sound controller UNI #2	1
27	P-HF1257	cable/wire harness	1
28	P-HF1109	cable/wire harness	1
29	P-HF1256	modul Control kit	1
30	P-VEZ2	tie wrap	15
31	P-HF1288	lever SS	2
32	P-HF1140	cable/wire harness	2