



Evolution Line (Titanium)

Produkt-Code: S-AU/TI/15H **CARB RP** **ECE**

Hergestellt aus hochwertigem und leichtgewichtigen Titan, verfügt die Evolution Line (Titanium) Abgasanlage über ein spezifisch gestaltetes Layout mit einem zentralen und zwei seitlichen Schalldämpfern aus Titan. Ihre Zuleitung erfolgt über Link Pipes aus Edelstahl, die einen größeren Durchmesser als ihre Serien-Pendants aufweisen und über maßgefertigte Flexrohre, die an der Stelle, wo sie auf die Downpipes treffen, vollständig isoliert sind. Ein Ventil auf jeder Seite des seitlichen Schalldämpfers steuert den Gasfluss und unterstützt den fantastischen Sound, der durch das System erzeugt wird. Jedes Ventil ist in einem Gehäuse untergebracht, das in der Akrapovič' eigenen Gießerei hergestellt wurde. Das gilt auch für die komplexe aktive X-Verbindung, die ebenfalls über ein Ventil zur Regulierung des Gasflusses

von beiden Motorseiten verfügt. Das System ist mit zwei einzigartigen Endrohren aus Karbon/Titan veredelt – eines auf jeder Seite. Das plakative Design wird so zum ersten Mal eingesetzt und verfügt über eine handgefertigte, dynamisch gestaltete Außenhülle aus Karbon, die perfekt an das sandgestrahlte und beschichtete Innenleben aus Titan angepasst ist. All dies bildet den kraftvollen und sportlichen Abschluss dieser beeindruckenden Abgasanlage. Sie wurde so gestaltet, dass sie bei jeder Drehzahl einen perfekten akustischen Sound generiert und für ein aufregendes Hörerlebnis sorgt – vom tiefen Grollen über eine starke Mitte bis hin zu höchsten Frequenzen. Alle Frequenzen sorgen für noch mehr Begeisterung, wenn jedes Herunterschalten von einem sonoren Grollen begleitet wird. Das System bietet den Insassen den Komfort eines Fahrzeugs für jeden Tag, das ohne Dröhngeräusche und übermäßigen Lärm auskommt. Akrapovič hat mit der Evolution Line (Titanium) Abgasanlage auf seinen hauseigenen Prüfständen Tests durchgeführt und dabei einen Audi RS 6 Avant (C8) mit der ab Werk montierten Audi Sport Abgasanlage als Referenz herangezogen. Unter kontrollierten Bedingungen ergaben sich bei 6.150 Umdrehungen mit der Evolution Line (Titanium) Abgasanlage ein Leistungsplus von 15,7 PS und 17,9 Nm mehr Drehmoment. Darüber hinaus erwies sich die Evolution Line (Titanium) Abgasanlage um 30 % leichter als die werksseitig montierte Abgasanlage. Das ECE-zugelassene System ist in allen Bereichen ein echter Performer. Weitere Änderungen können mit dem optionalen Set aus Downpipe / Link Pipes (SS), weiterem Tuning der Abgasanlage und dem optionalem Akrapovič Sound Kit vorgenommen werden, um die Ventile der Anlage zu steuern und so eine größere Flexibilität bei der Sound-Produktion der Abgasanlage zu erreichen. Um der Evolution Line (Titanium) eine noch kraftvollere optische Präsenz zu verleihen, ist zudem ein handgefertigter Diffusor aus Karbon in matt oder glänzend erhältlich, der für das gewisse Etwas sorgt. Das Link pipe set (SS) L-AU/SS/6 ist zwingend der Evolution Line (Titanium) S-AU/TI/15H zugeordnet. Aufgrund von Verpackungsanforderungen ist das System in zwei Codes aufgeteilt.

TECH. DATEN	EINHEIT	ORIGINAL	AKRAPOVIČ	MAX. WERTE
Maximale Leistung	kW	449.9 bei 6550 rpm	460.8 bei 6250 rpm	+ 11.6 bei 6150 rpm
	PS (m)	611.7 bei 6550 rpm	626.5 bei 6250 rpm	+ 15.8 bei 6150 rpm
	PS (i)	603.3 bei 6550 rpm	617.9 bei 6250 rpm	+ 15.6 bei 6150 rpm
Maximales Drehmoment	Nm	825 bei 3900 rpm	832.3 bei 3950 rpm	+ 17.9 bei 6150 rpm
	lb-ft	608.5 bei 3900 rpm	613.9 bei 3950 rpm	+ 13.2 bei 6150 rpm

gemessen mit: Audi RS 6 Avant (C8) - OPF/GPF 2020

Obligatorische Teile

Produkt-Code: **Link pipe set (SS)**
 Produkt name: **L-AU/SS/6**

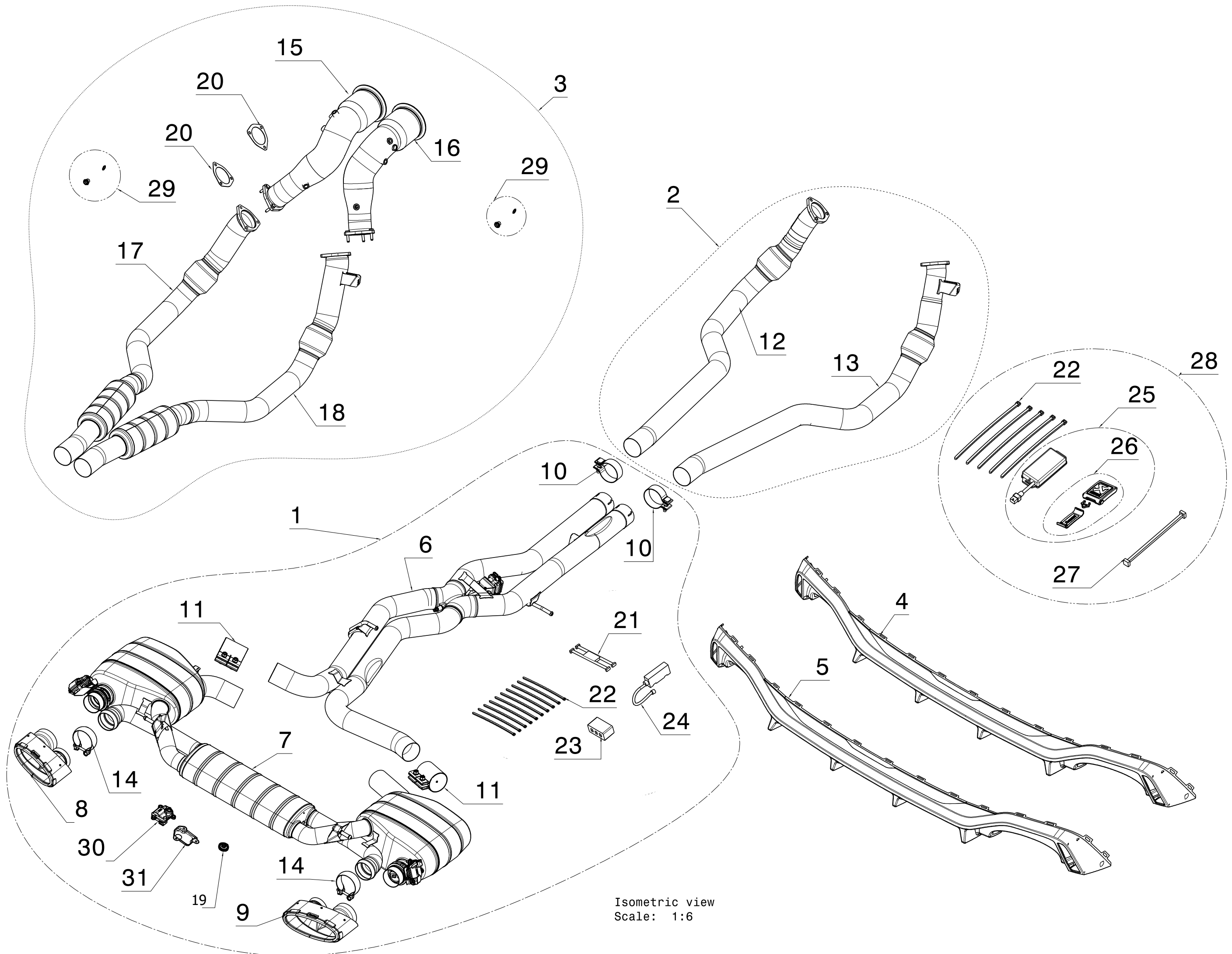
Optionale Teile

Produkt-Code: **Downpipe / Link pipe set (SS)**
 Produkt name: **DP/L-AU/SS/1**

Produkt-Code: **Rear Carbon Fiber Diffuser - Matte**
Produkt name: **DI-AU/CA/1/M**

Produkt-Code: **Rear Carbon Fiber Diffuser - High Gloss**
Produkt name: **DI-AU/CA/1/G**

Produkt-Code: **Akrapovič Sound Kit**
Produkt name: **P-HF1282**



Isometric view
 Scale: 1:6

No.	SalesCode	Description	Qty.
1	S-AU/TI/15H	Evolution system	1
2	L-AU/SS/6	Evolution Linkpipe SS set	1
3	DP/L-AU/SS/1	Down Pipe + Link Pipe	1
4	DI-AU/CA/1/M	rear CA diffuser Matt	1
5	DI-AU/CA/1/G	rear CA diffuser Glossy	1
6	C-AU/T/4	collector T1	1
7	M-AU/T/9H	muffler	1
8	TP-CT/62/L	tail pipe left CA	1
9	TP-CT/62/R	tail pipe right CA	1
10	P-R74	clamp SS	2
11	P-R101	clamp SS	2
12	L-AU/SS/6/L	link pipe SS left	1
13	L-AU/SS/6/R	link pipe SS right	1
14	P-R142	clamp SS	2
15	DP-AU/SS/2/L	Downpipe SS optional Left	1
16	DP-AU/SS/2/R	Downpipe SS optional Right	1
17	L-AU/SS/5/L	Link pipe SS Left	1
18	L-AU/SS/5/R	Link pipe SS Right	1
19	P-HF1319	lever SS	2
20	P-HF1295	flange seal	2
21	P-HF1289	cable/wire harness	1
22	P-VEZ2	tie wrap	35
23	P-HF1287	modul control kit	1
24	P-HF936	VTS CAN Sniffer	1
25	P-HF841-A5	fitting kit Keyfob+Receiver Control kit	1
26	P-HF841/2	sound controller UNI #2	1
27	P-HF1109	cable/wire harness	1
28	P-HF1282	akrapovic sound kit opt.	1
29	P-LBSB7	lambda plug	2
30	P-HF1163	electric actuator	2
31	P-HS/BM/1	heat shield SS	2