

Evolution Line (Titanium)

Produkt-Code: S-H2MET11-CIQTA SA CARB

NUR FÜR DEN EINSATZ AUF ABGESPERRTEN RENNSTRECKEN. NICHT FÜR DEN EINSATZ IM STRASSENVERKEHR.

Das Flaggschiff der Akrapovic Auspuffanlagen, im Motorrad-Rennsport von unseren Top-Werksteams eingesetzt und getestet. Es ist einfach die beste Auspuffanlage, die es gibt. Jedes Modell ist einzigartig und wurde mit dem Ziel entwickelt, die Motorleistung zu maximieren und gleichzeitig das Gesamtgewicht zu reduzieren, um das Handling des gesamten Motorrads zu optimieren. Sie wird vollständig aus Titan gefertigt.

Unsere Auspuffanlagen erfüllen die Schallgrenzwerte der FIM und verfügen über eine robustere geschweißte Halterung und eine Endkappe aus Titan.

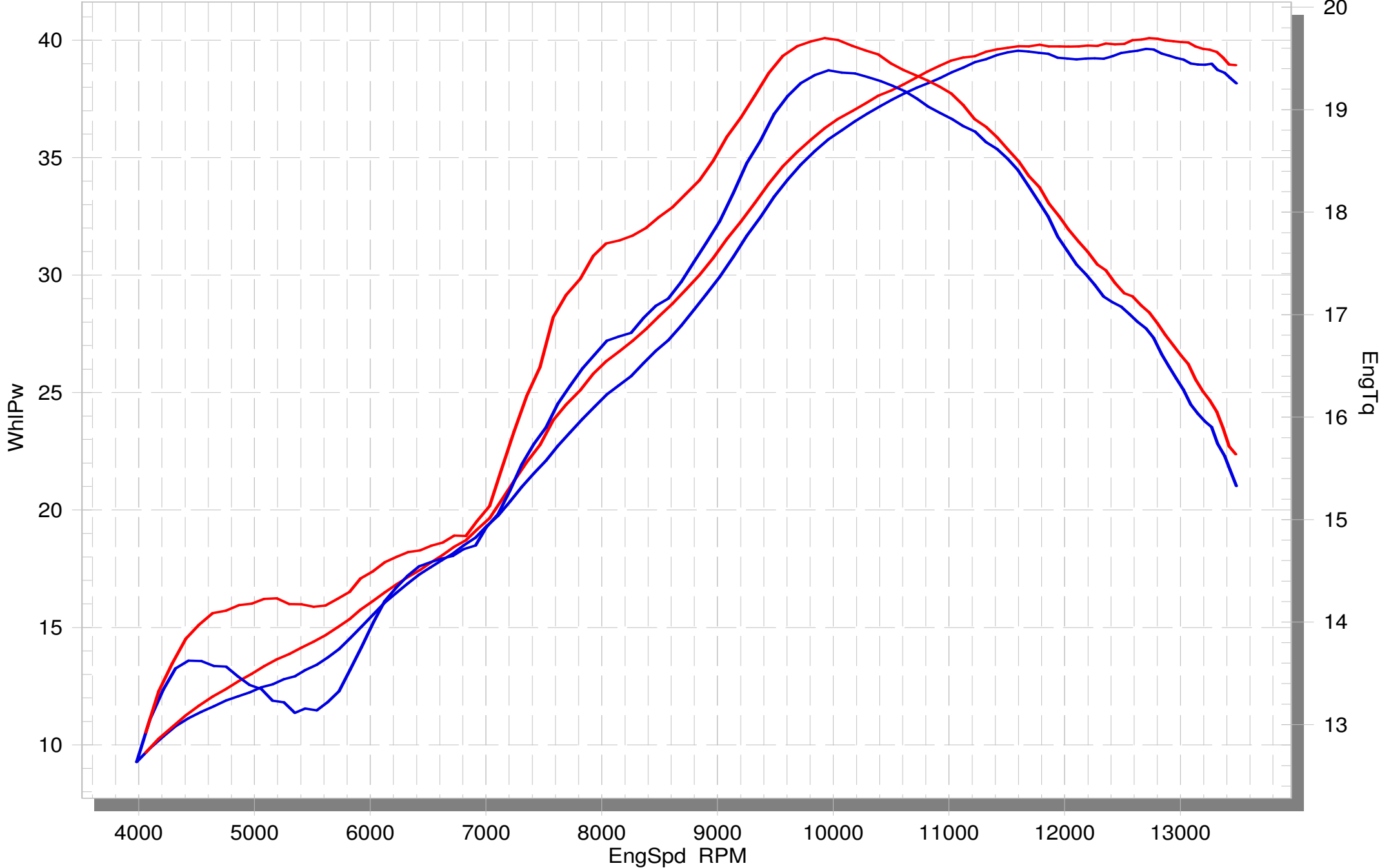
TECH. DATEN	EINHEIT	ORIGINAL	AKRAPOVIČ	MAX. WERTE
Maximale Leistung	kW	29.2 bei 12650 rpm	29.6 bei 12750 rpm	+ 1.1 bei 8250 rpm
	PS (m)	39.7 bei 12650 rpm	40.2 bei 12750 rpm	+ 1.5 bei 8250 rpm
	PS (i)	39.1 bei 12650 rpm	39.6 bei 12750 rpm	+ 1.5 bei 8250 rpm
Maximales Drehmoment	Nm	26.3 bei 9950 rpm	26.7 bei 9950 rpm	+ 1.4 bei 5600 rpm
	lb-ft	19.4 bei 9950 rpm	19.7 bei 9950 rpm	+ 1 bei 5600 rpm
Gewicht	kg	5.4	3.7	- 1.7
	lb	11.9	8.1	- 3.8
Statische Geräuschpegel	dB	113.2	114.2	+ 1
	rpm	XX	XX	XX

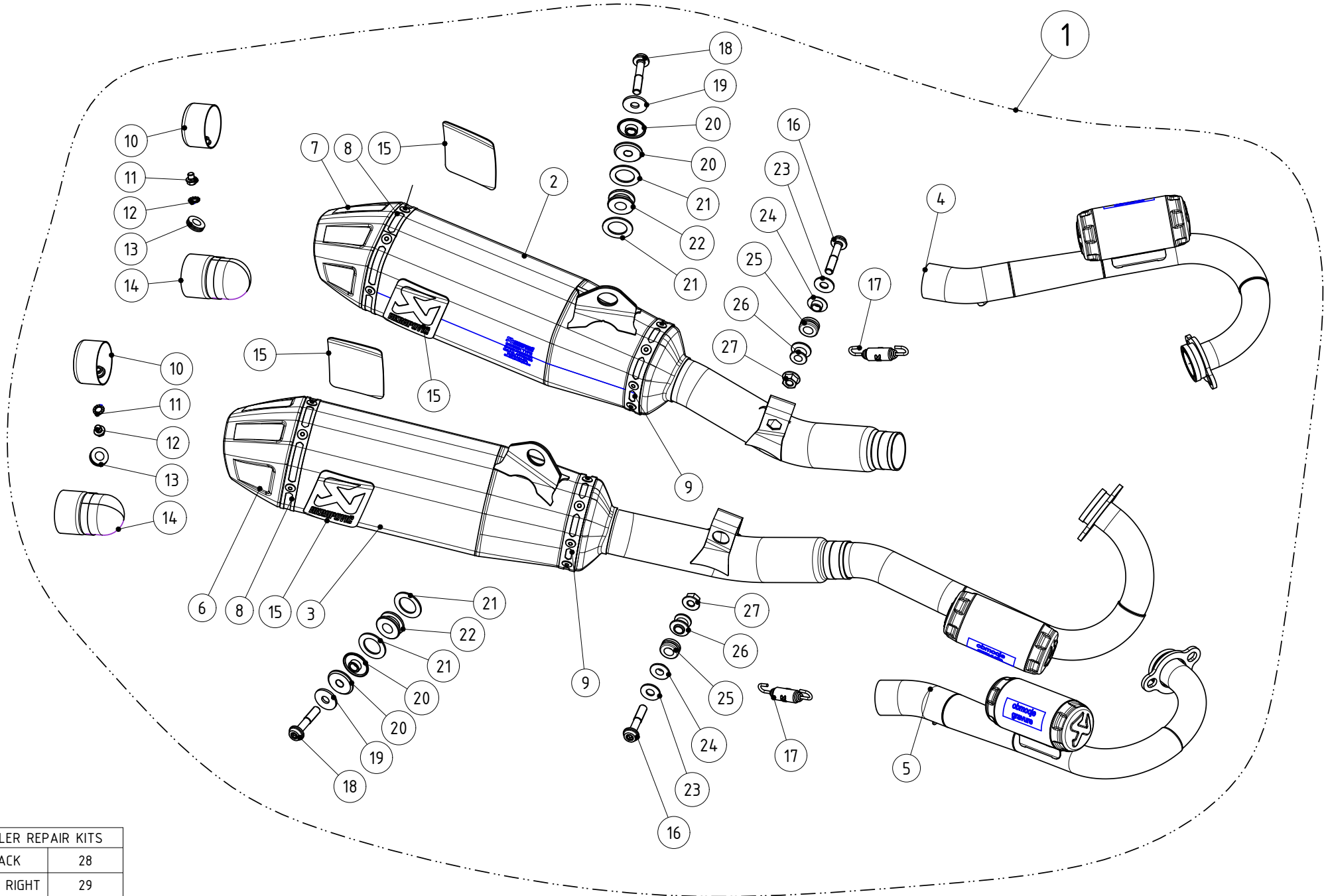
gemessen mit: Honda CRF 250 R / RX 2018

HONDA CRF250R

STOCK

EVOLUTION





MUFFLER REPAIR KITS	
REPACK	28
SLEEVE RIGHT	29
SLEEVE LEFT	30

No.	SalesCode	Description	Qty.
1	S-H2MET11-CIQTA	evolution system	1
2	M-CIQ00306TL	muffler L	1
3	M-CIQ00306TR	muffler R	1
4	H-H2MET10L	header TI (left)	1
5	H-H2MET10R/1	header TI (right)	1
6	V-EC289	end cap TI	1
7	V-EC288	end cap TI	1
8	P-TT75	belt TI for TI sleeve	2
9	P-TT59	belt TI for TI sleeve	2
10	V-TUV208	insert SS	2
11	P-FB56	bolt	2
12	P-DR18	washer SS	2
13	P-GUV004	rubber insert	2
14	P-SA002	spark arrester SS	2
15	P-VST2AL	sticker	4
16	P-FB156	screw FE	2
17	P-S2/1	spring	2
18	P-FB167	bolt	2
19	P-DR4	washer SS	2
20	P-DR62	spacer bushe AL	4
21	P-DR63	washer TI	4
22	P-GUV013	rubber insert	2
23	P-DR86	washer SS	2
24	P-DR162	spacer bushe SS	2
25	P-GUV001	rubber insert	2
26	P-DR163	spacer bushe SS	2
27	P-FN12	nut	2
28	P-RPCK203	muffler repack kit	2
29	P-RKS574CIQ300	muffler sleeve kit- Right	1
30	P-RKS575CIQ300	muffler sleeve kit- Left	1