



Evolution Line (Titanium)

Produkt-Code: S-AU/TI/16H CARB RP ECE

Diese wunderbar gestaltete Abgasanlage überzeugt durch Sound und Performance. Komplette gefertigt aus leichtem und hochwertigem Titan bietet sie einen zentralen Schalldämpfer mit zwei Klappen (die Gehäuse beider Klappen werden in der hauseigenen Akrapovič Gießerei gegossen) und ein Link Pipe Set mit einem X-Connection-Element. Mit einzigartigen Klangmustern, die auf maximalen Genuss ausgelegt sind, verleiht die X-Connection im Bereich der Link Pipe der Abgasanlage im oberen Drehzahlbereich einen charakteristischen, hochfrequenten Akrapovič Rennsound, der durch das tiefe und einschlägige Akrapovič Grollen im unteren Drehzahlbereich ergänzt wird und für ein unverwechselbares V8-Brummen sorgt. Zudem gibt es einen Komfortmodus ohne unerwünschten Lärm oder Dröhnfrequenzen im Innenraum. Das System ist mit markanten Karbon-Titan-Endrohren an beiden Seiten des

Fahrzeughecks ausgerüstet. Das Abgassystem steigert darüber hinaus die Leistung um 7 kW (9,4 PS) bei 5.600 U/min und das Drehmoment um 17,2 Nm bei 2.500 U/min, was auf dem hauseigenen Akrapovič Prüfstand in Vergleichsläufen mit der serienmäßigen RS Sportabgasanlage des RS Q8 getestet wurde. Es handelt sich um ein Plug-and-Play-Produkt, und aufgrund seiner ECE-Typgenehmigung besteht keine Notwendigkeit einer Neuprogrammierung des Steuergerätes.

Optional sind das Akrapovič Sound Kit und das Downpipe / Link pipe set aus Edelstahl für ein weiteres Upgrade des Evolution Line (Titanium) Abgassystems erhältlich.

Durch die Installation des Downpipe / Link Pipe Sets aus Edelstahl erlischt die ECE-Gültigkeit der Evolution Line Abgasanlage aus Titan. Eine Neuprogrammierung wird damit beim Einbau obligatorisch.

Durch die Installation des Akrapovič Sound Kit erlischt die ECE-Gültigkeit der Evolution Line Abgasanlage aus Titan.

TECH. DATEN	EINHEIT	ORIGINAL	AKRAPOVIČ	MAX. WERTE
Maximale Leistung	kW	441.3 bei 6200 rpm	445.9 bei 6200 rpm	+ 6.9 bei 5600 rpm
	PS (m)	600 bei 6200 rpm	606.3 bei 6200 rpm	+ 9.4 bei 5600 rpm
	PS (i)	591.8 bei 6200 rpm	598 bei 6200 rpm	+ 9.3 bei 5600 rpm
Maximales Drehmoment	Nm	858.3 bei 3550 rpm	864.2 bei 3500 rpm	+ 17.2 bei 2500 rpm
	lb-ft	633 bei 3550 rpm	637.4 bei 3500 rpm	+ 12.7 bei 2500 rpm

Optionale Teile

Produkt-Code: **Akrapovič Sound Kit**

Produkt name: **P-HF1284**

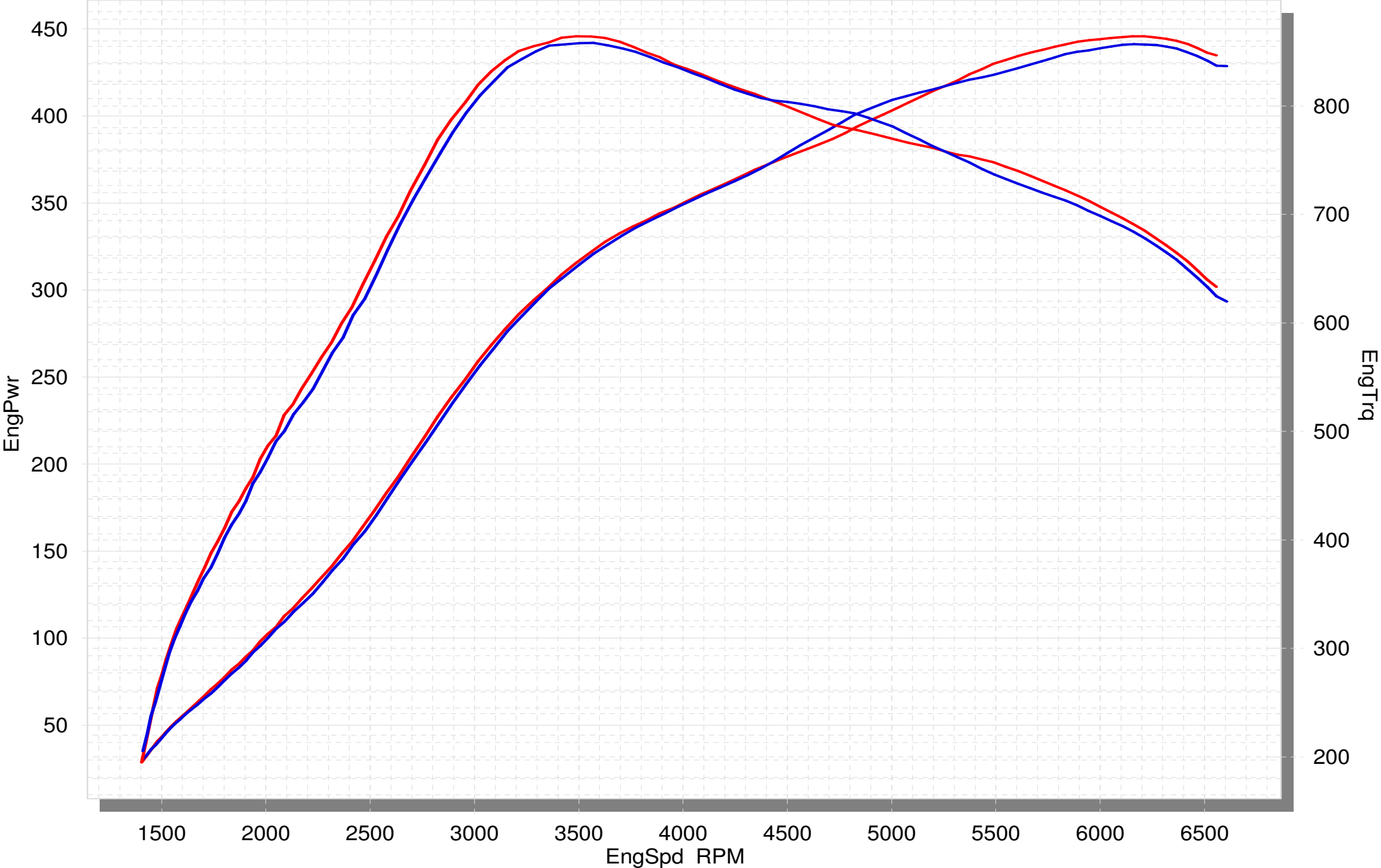
Produkt-Code: **Downpipe / Link pipe set (SS)**

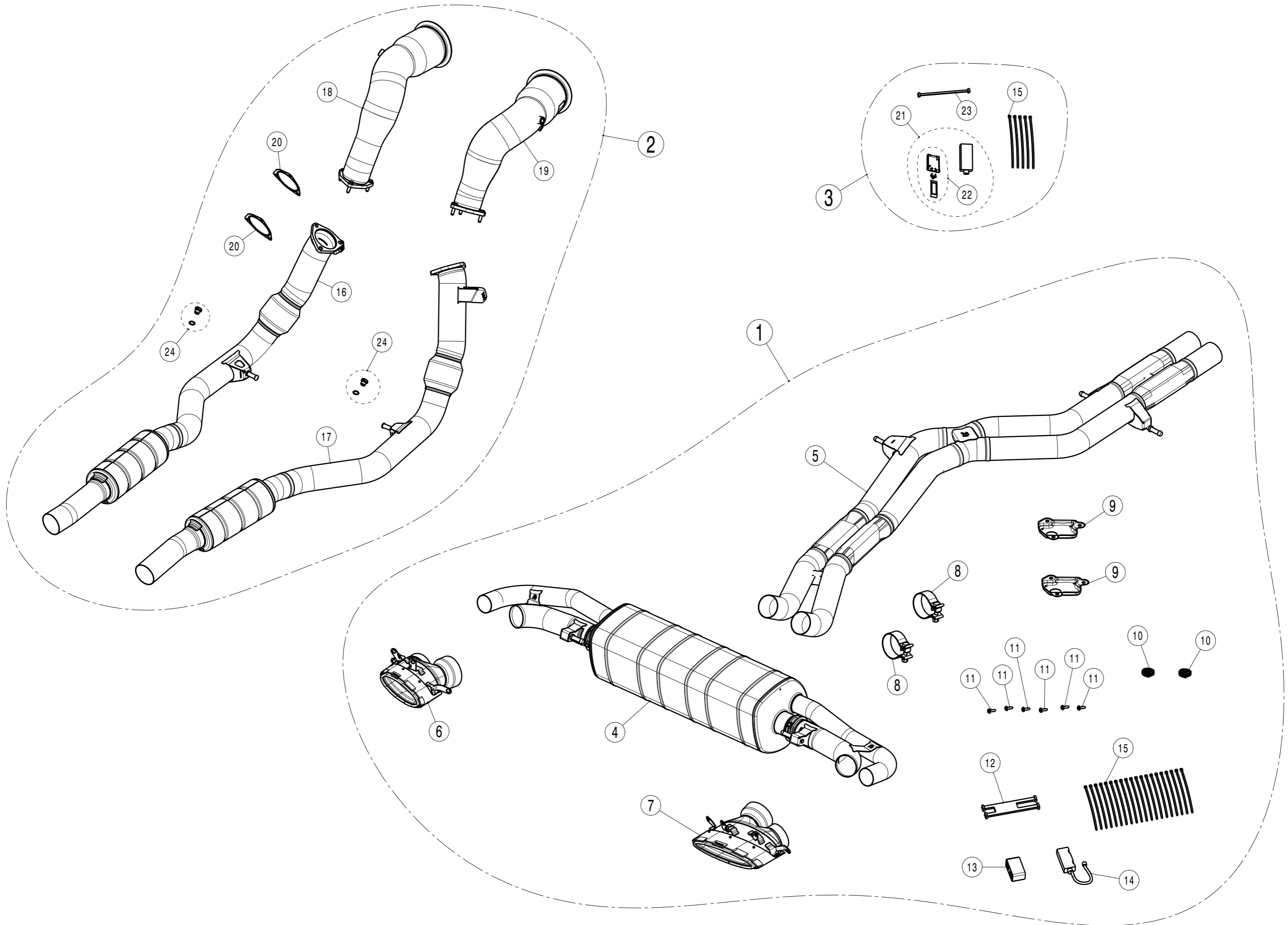
Produkt name: **DP/L-AU/SS/2**

AUDI RSQ8

 AKRAPOVIC

 STOCK





No.	SalesCode	Description	Qty.
1	S-AU/TI/20H	evolution system	1
2	DP/L-AU/SS/2	Down Pipe + Link Pipe	1
3	P-HF1284	akrapovic sound kit opt.	1
4	M-AU/T/10H/1	muffler	1
5	C-AU/T/3	link pipe	1
6	TP-CT/63/L	tail pipe left CA	1
7	TP-CT/63/R	tail pipe right CA	1
8	P-R69	clamp SS	2
9	P-HS/BM/1	heat shield SS	2
10	P-HF1319	lever SS	2
11	P-FB97	bolt	6
12	P-HF1248	cable/wire harness for control kit	1
13	P-HF1285	modul Control kit	1
14	P-HF936	VTS CAN Sniffer	1
15	P-VEZ2	tie wrap	25
16	L-AU/SS/7/L	Link pipe SS Left	1
17	L-AU/SS/7/R	Link pipe SS Right	1
18	DP-AU/SS/2/L	Downpipe SS optional Left	1
19	DP-AU/SS/2/R	Downpipe SS optional Right	1
20	P-HF1295	flange seal	2
21	P-HF841-A5	fitting kit Keyfob+Receiver Control kit	1
22	P-HF841/2	sound controller UNI #2	1
23	P-HF1109	cable/wire harness	1
24	P-LBSB7	lambda plug	2