



Racing Line (Titanium)

Produkt-Code: S-K6R12-HEGEHT   

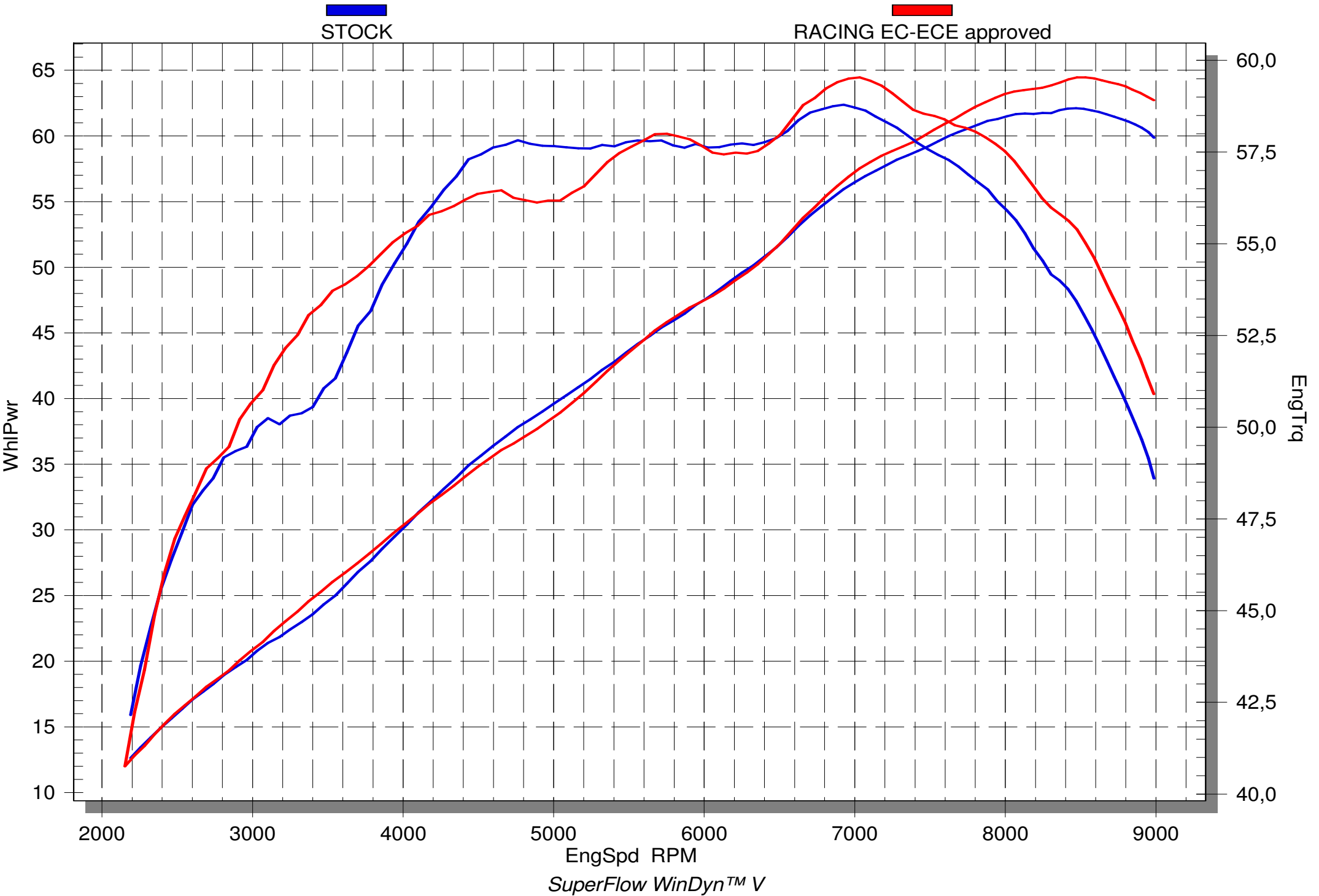
Komplett-System mit Schalldämpfer aus hochwertigem leichtem Titan und Edelstahl-Krümmen, abgerundet mit einer wunderbaren handgefertigten Karbon-Endkappe. Gesteigerte Performance über das gesamte Drehzahlband. Gewichtseinsparung gegenüber dem Serien-System, was das Handling erleichtert. EC/ECE-Typzulassung. Ein tieferer und sportlicherer Sound weckt noch mehr Begehrlichkeiten. Mit einer leicht verständlichen Anbauanleitung ist die Racing Line ein einfaches Plug-and-Play-System und benötigt keine Neuprogrammierung.

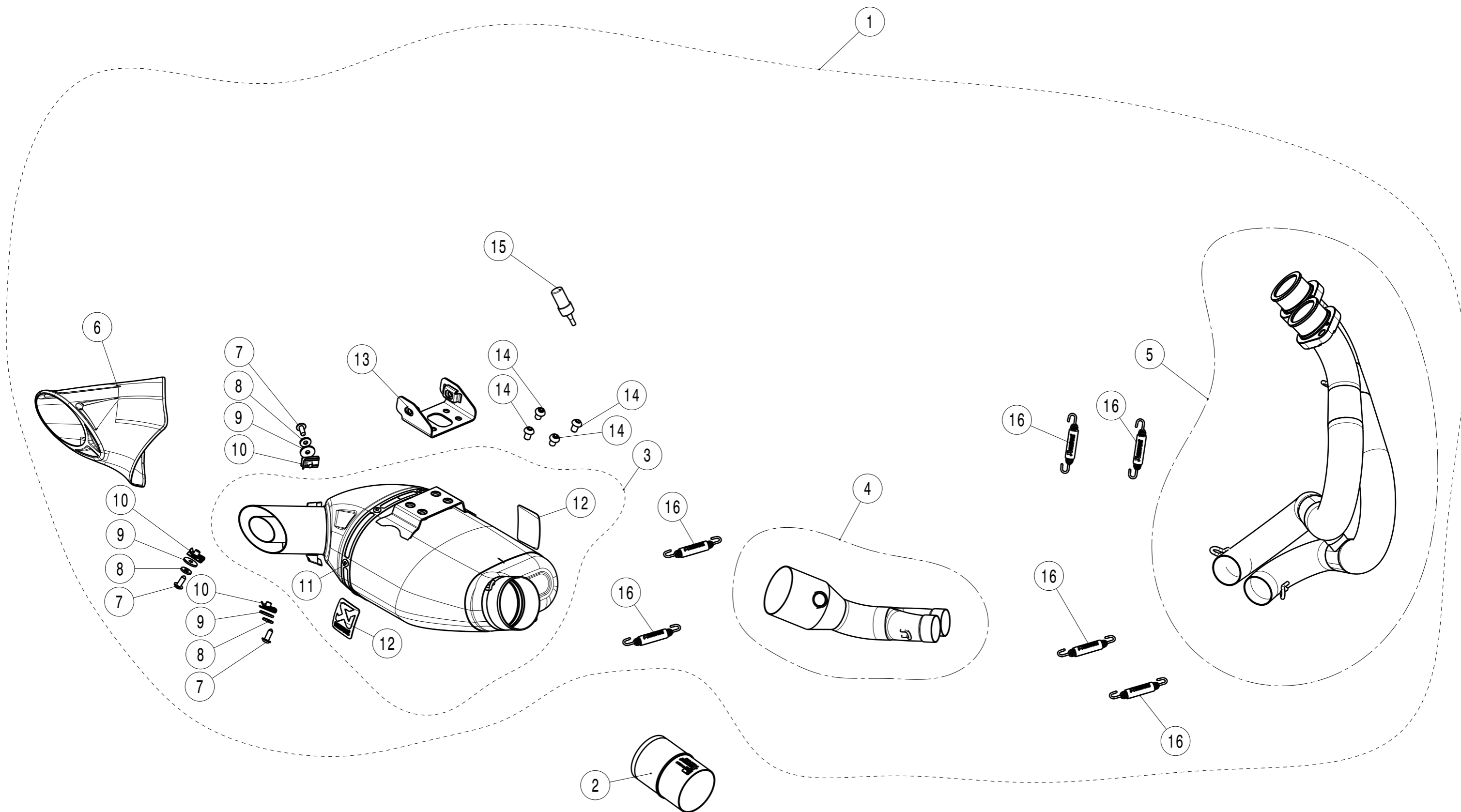
TECH. DATEN	EINHEIT	ORIGINAL	AKRAPOVIČ	MAX. WERTE
Maximale Leistung	kW	45.7 bei 8450 rpm	47.4 bei 8550 rpm	+ 1.8 bei 8550 rpm
	PS (m)	62.1 bei 8450 rpm	64.5 bei 8550 rpm	+ 2.4 bei 8550 rpm
	PS (i)	61.2 bei 8450 rpm	63.6 bei 8550 rpm	+ 2.4 bei 8550 rpm
Maximales Drehmoment	Nm	58.8 bei 6950 rpm	59.5 bei 7050 rpm	+ 2.6 bei 3400 rpm
	lb-ft	43.4 bei 6950 rpm	43.9 bei 7050 rpm	+ 1.9 bei 3400 rpm
Gewicht	kg	8.4	5.5	- 2.9
	lb	18.5	12.1	- 6.4

Obligatorische Teile

Produkt-Code: **Catalytic converter**
 Produkt name: **P-KAT-076**
 MSRP ex. MwSt.: **180,00 €**

KAWASAKI NINJA 650





MUFFLER REPAIR KITS	
REPACK	17
SLEEVE	18

WARNING! EC TYPE APPROVAL IS VALID ONLY WHEN CATALYTIC CONVERTER IS INSTALLED!

No.	SalesCode	Description	Qty.
1	S-K6R12-HEGEHT	slip on system	1
2	P-KAT-076	catalytic converter (optional)	1
3	M-HEGEH00504T	muffler	1
4	L-K6R8	link pipe SS	1
5	H-K6R10	header SS	1
6	V-EC338	end cap	1
7	P-FB129	bolt	3
8	P-DRH4/BAR316	heat resistant washer	3
9	P-DRH1/BAR316	heat resistant washer	3
10	P-FN8	nut	3
11	P-TT73/1	belt TI	1
12	P-HST13AL	sticker vertical	2
13	P-X186	bracket SS	1
14	P-FB42	bolt	4
15	P-LT1	screw sealant	1
16	P-S1/2	spring	6
17	P-RPCK163	muffler repack kit	1
18	P-RKS654EGEH65	sleeve kit	1
19	V-TUV290	muffler insert SS	1