

## Optional Header (SS)


Produkt-Code: E-K9R4 


Die Performance der Slip-On Line Abgasanlagen kann durch die Kombination mit dem optionalen Edelstahl-Krümmen weiter gesteigert werden. Wenn dieser wunderbar gefertigte Krümmen zu einer der Slip-On Line Anlagen für die Z900 hinzugefügt wird, erweitert er den Krümmen in ein komplettes Renn-System und steigert die Leistung für einen noch größeren Genuss. Die Installation des Krümmers verfeinert auch den Sound und verleiht der Anlage einen knackigeren Racing-Ton.

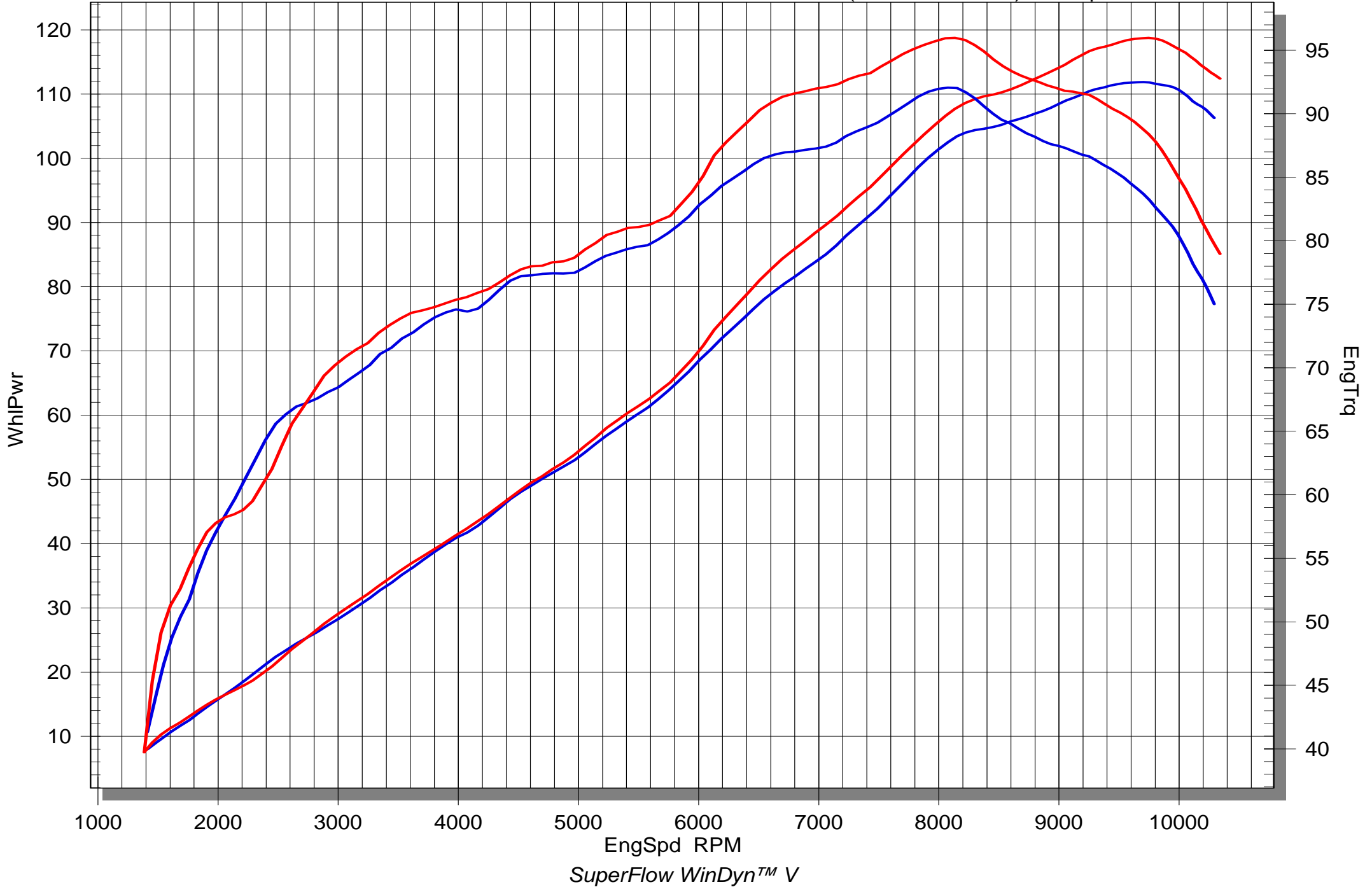
**DIESES PRODUKT ERFÜLLT NICHT DIE EINZUHALTENDEN ABGASNORMEN IM STRASSENGEBRAUCH.**

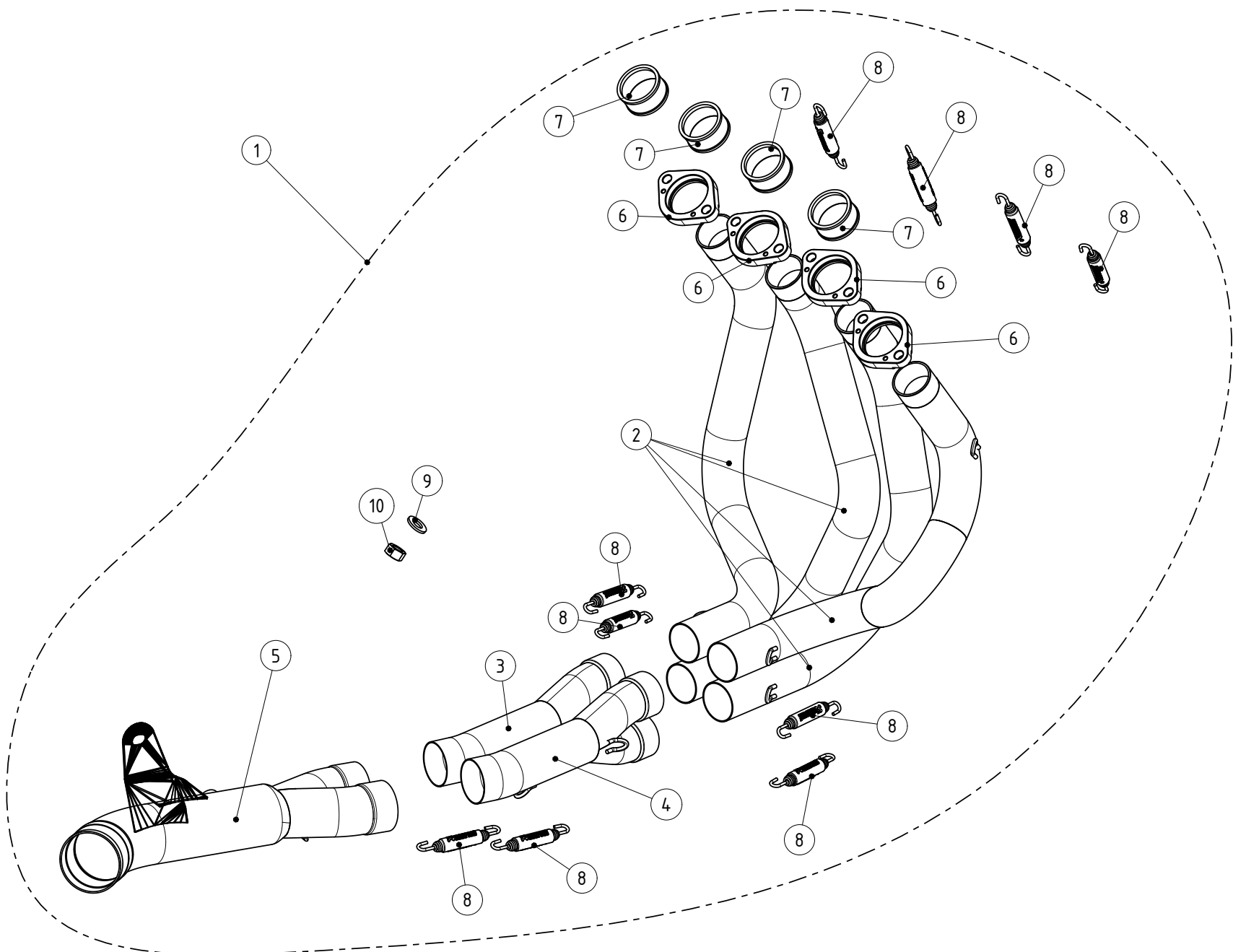
| <b>TECH. DATEN</b>             | <b>EINHEIT</b> | <b>ORIGINAL</b>           | <b>AKRAPOVIČ</b>         | <b>MAX. WERTE</b>         |
|--------------------------------|----------------|---------------------------|--------------------------|---------------------------|
| <b>Maximale Leistung</b>       | <b>kW</b>      | <b>82.3 bei 9700 rpm</b>  | <b>64.3 bei 9750 rpm</b> | <b>+ 3.8 bei 9850 rpm</b> |
|                                | <b>PS (m)</b>  | <b>111.9 bei 9700 rpm</b> | <b>87.4 bei 9750 rpm</b> | <b>+ 5.1 bei 9850 rpm</b> |
|                                | <b>PS (i)</b>  | <b>110.3 bei 9700 rpm</b> | <b>86.2 bei 9750 rpm</b> | <b>+ 5 bei 9850 rpm</b>   |
| <b>Maximales Drehmoment</b>    | <b>Nm</b>      | <b>92 bei 8100 rpm</b>    | <b>96 bei 8750 rpm</b>   | <b>+ 4.7 bei 7000 rpm</b> |
|                                | <b>lb-ft</b>   | <b>67.9 bei 8100 rpm</b>  | <b>70.8 bei 8750 rpm</b> | <b>+ 3.5 bei 7000 rpm</b> |
| <b>Gewicht</b>                 | <b>kg</b>      | <b>7.8</b>                | <b>3.4</b>               | <b>- 4.4</b>              |
|                                | <b>lb</b>      | <b>17.2</b>               | <b>7.5</b>               | <b>- 9.7</b>              |
| <b>Statische Geräuschpegel</b> | <b>dB</b>      | <b>97</b>                 | <b>117</b>               | <b>+ 20</b>               |
|                                | <b>rpm</b>     | <b>4750</b>               | <b>4750</b>              | <b>0</b>                  |

# KAWASAKI Z900

 STOCK

 SLIP-ON (WO Noise Insert) with Opt. Headers





| No. | SalesCode | Description     | Qty. |
|-----|-----------|-----------------|------|
| 1   | E-K9R4    | header SS       | 1    |
| 2   | H-K9R2    | header set SS   | 1    |
| 3   | C-K9R2L   | collector SS    | 1    |
| 4   | C-K9R2R   | collector SS    | 1    |
| 5   | L-K9R4    | link pipe SS    | 1    |
| 6   | P-F38     | flange AL       | 4    |
| 7   | P-2       | inner sleeve SS | 4    |
| 8   | P-S1/2    | spring          | 10   |
| 9   | P-DR41    | washer SS       | 1    |
| 10  | P-FN24    | nut SS          | 1    |